



MINICAM24

РУКОВОДСТВО ПОЛЬЗОВАТЕЛЯ

**Вытяжной вентилятор с датчиком
влажности Serenity 100мм, черный**



СОДЕРЖАНИЕ

1. Введение.....	3
2. Схема.....	3
3. Характеристики	3
4. Схема подключения датчика влажности.....	4
5. Установка	5
Крепление к стене	5
Крепление на окно	5
Крепление на потолок.....	6
6. Уход и обслуживание	6
7. Гарантийное обслуживание неисправного товара	7
Товар надлежащего качества.....	9
Товар ненадлежащего качества.....	9

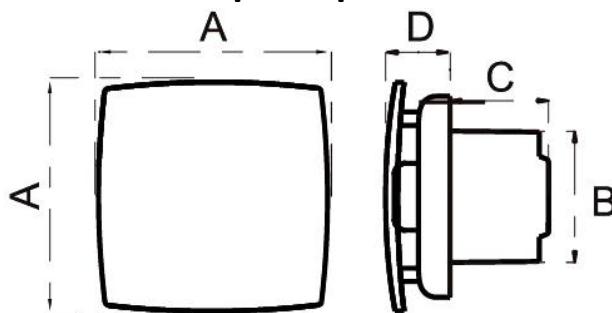
1. Введение

Этот настенный вентилятор может крепиться к стене, стеклу или потолку. Вытяжной вентилятор может быть использован в таких местах, как: жилой дом, гостиница и другие помещения. Этот вентилятор позволяет устранить запыленность, задымленность, удаляет излишнюю влажность. Благодаря изысканному дизайну и простой установке его можно легко установить и использовать.

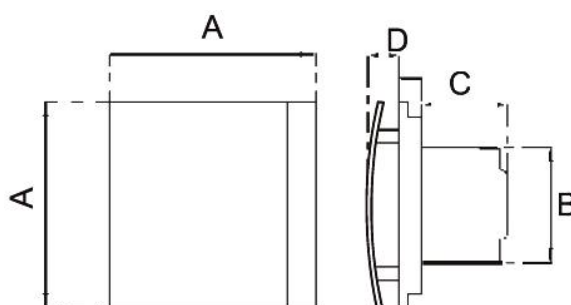
2. Схема



3. Характеристики



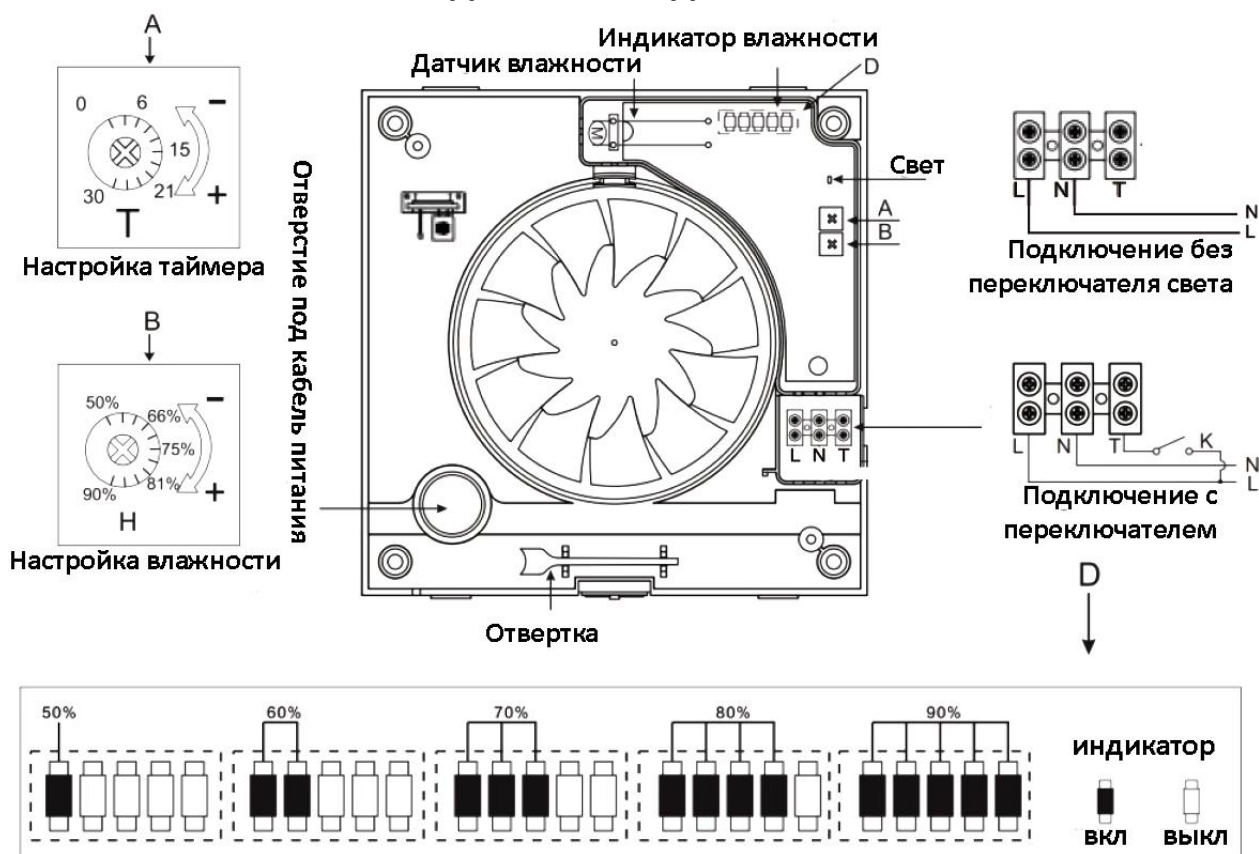
Модель	A	B	C	D
Ø 100	171x171	100	84,6	52
Ø 120	205x205	118	88	57
Ø 150	229x229	147	113	62



Модель	A	B	C	D
Ø 100	188	98,9	84,6	44,9
Ø 120	210	118	88	55
Ø 150	244	147	113	55

Модель	Напряжение	Частота	Мощность	Подача воздуха	Уровень шума
Ø 100	220-240 В	50/60 Гц	10 Вт	95 м ³ /ч	30 дБ
Ø 120	220-240 В	50/60 Гц	12 Вт	180 м ³ /ч	34 дБ
Ø 150	220-240 В	50/60 Гц	12 Вт	230 м ³ /ч	35 дБ
Ø 100	110-127 В	50/60 Гц	10 Вт	95 м ³ /ч	30 дБ
Ø 120	110-127 В	50/60 Гц	12 Вт	180 м ³ /ч	34 дБ
Ø 150	110-127 В	50/60 Гц	12 Вт	230 м ³ /ч	35 дБ

4. Схема подключения датчика влажности



Настройка таймера задержки выключения регулируется от 1 до 30 минут, а уровень влажности регулируется от 50% до 90%. Таймер и уровень влажности можно регулировать, поворачивая ручку управления по часовой стрелке для увеличения и против часовой стрелки для уменьшения показателя. Световой

индикатор уровня влажности показан на рисунке D. Когда вентилятор работает, индикатор вентилятора будет гореть постоянно.

Без подключения выключателя.

Когда уровень влажности в помещении превышает порог установленный для датчика влажности в пределах 50%-90%, вытяжной вентилятор включается автоматически и работает до тех пор, пока уровень влажности не упадет до заданного уровня. После чего вентилятор продолжает работать в течение 1-30 минут и выключается.

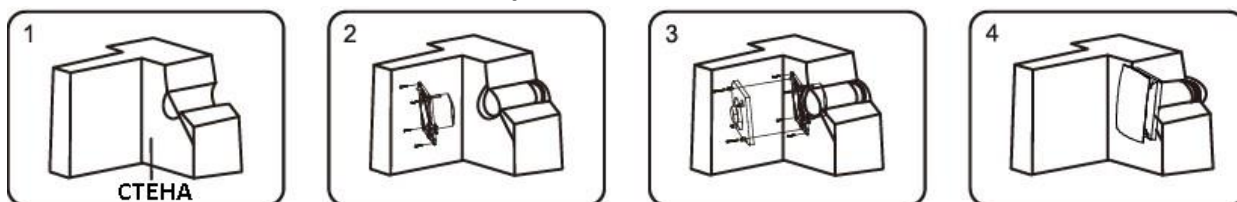
С подключением выключателем.

Вытяжным вентилятором можно управлять с помощью переключателя только тогда, когда уровень влажности ниже установленного порогового значения влажности. Вытяжной вентилятор можно включить для удаления запахов, когда он выключен. Вентилятор продолжает работать в течение 1-30 минут в соответствии с настройками таймера настраивается и выключается.

Когда уровень влажности в помещении превышает порог установленный для датчика влажности в пределах 50%-90%, вытяжной вентилятор включается автоматически и работает до тех пор, пока уровень влажности не упадет до заданного уровня. После чего вентилятор продолжает работать в течение 1-30 минут и выключается.

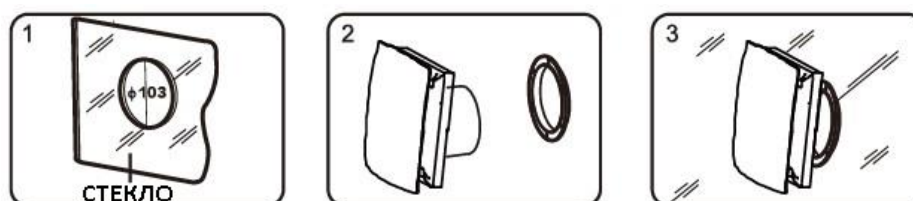
5. Установка

Крепление к стене



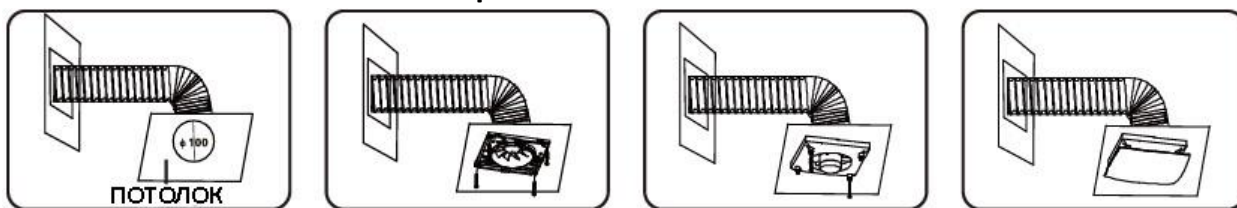
1. Вырежьте отверстие в подходящем месте на внешней стене.
2. Снимите панель с вентилятора
3. Закрепите корпус на стене саморезами.
4. Подключите выход вентилятора к воздуховоду и установите панель, затем завершите установку.

Крепление на окно



1. Вырежьте отверстие диаметром 103, 120 или 150 мм в стекле.
2. Снимите кольцо
3. Закрепите вентилятор в отверстии, затянув кольцо.

Крепление на потолок



1. Вырежьте отверстие в потолке.
2. Закрепите корпус на потолке с помощью саморезов.
3. Закрепите 1-ю панель на корпусе винтами.
4. Накройте вторую панель первой панелью.

6. Уход и обслуживание

Сначала убедитесь, что вентилятор выключен.



Не погружайте пластиковые детали, такие как лопасти и т. д., в горячую воду с температурой выше 60 °С.



Никогда не используйте бензин или другие подобные химикаты для чистки вентилятора.



Используйте мягкую ткань, смоченную моющим средством для посуды, удалите грязь с корпуса вентилятора, насухо вытрите чистой тканью и верните снятую решетку.



7. Гарантийное обслуживание неисправного товара

Если в купленном Вами товаре в течение установленного гарантийного срока обнаружены недостатки, Вы по своему выбору вправе:

- потребовать замены на товар этой же марки (этой же модели и (или) артикула)
- потребовать замены на такой же товар другой марки (модели, артикула) с соответствующим перерасчетом покупной цены;
- потребовать соразмерного уменьшения покупной цены;
- потребовать незамедлительного безвозмездного устранения недостатков товара или возмещения расходов на их исправление потребителем или третьим лицом;
- отказаться от исполнения договора купли-продажи и потребовать возврата уплаченной за товар суммы. В этом случае Вы обязаны вернуть товар с недостатками продавцу за его счет.

В отношении **технически сложного товара** Вы в случае обнаружения в нем недостатков по своему выбору вправе:

- отказаться от исполнения договора купли-продажи и потребовать возврата уплаченной за такой товар суммы;
- предъявить требование о его замене на товар этой же марки (модели, артикула) или на такой же товар другой марки (модели, артикула) с соответствующим перерасчетом покупной цены.

Срок предъявления вышеназванных требований составляет 15 дней со дня передачи Вам такого товара.

По истечении указанного 15-дневного срока данные требования подлежат удовлетворению в одном из следующих случаев:

- обнаружение существенного недостатка товара (существенный недостаток товара: неустранимый недостаток или недостаток, который не может быть устранен без несоразмерных расходов или затрат времени, или выявляется неоднократно, или проявляется вновь после его устранения);
- нарушение установленных законом РФ «О защите прав потребителей» сроков устранения недостатков товара;
- невозможность использования товара в течение каждого года гарантийного срока в совокупности более чем тридцать дней вследствие неоднократного устранения его различных недостатков.

В случае если Вы приобрели уцененный или бывший в употреблении товар ненадлежащего качества, и были заранее предупреждены о недостатках, из-за которых произошла уценка, в письменной форме, то претензии по таким недостаткам не принимаются.

Важно! Необходимо использовать услуги квалифицированных специалистов по подключению, наладке и пуску в эксплуатацию технически сложных товаров, которые по техническим требованиям не могут быть пущены в эксплуатацию без участия соответствующих специалистов.

Условия проведения гарантийного обслуживания

- Фактическое наличие неисправного товара в момент обращения в сервисный центр;
- Гарантийное обслуживание товаров, гарантию на которые дает производитель, осуществляется в специализированных сервисных центрах;
- Гарантийное обслуживание неисправных товаров, купленных в интернет-магазинах ООО Максмол-групп, возможно в нашем сервисном центре по телефону 8-800-200-85-66
- Срок гарантийного обслуживания не превышает 45 дней;
- Гарантийное обслуживание осуществляется в течение всего гарантийного срока, установленного на товар;
- При проведении ремонта срок гарантии продлевается на период нахождения товара в ремонте.

Право на гарантийный ремонт не распространяется на случаи

- неисправность устройства вызвана нарушением правил его эксплуатации, транспортировки и хранения.
- на устройстве отсутствует, нарушен или не читается оригинальный серийный номер;
- на устройстве отсутствуют или нарушены заводские или гарантийные пломбы и наклейки;
- ремонт, техническое обслуживание или модернизация устройства производились лицами, не уполномоченными на то компанией-производителем;
- дефекты устройства вызваны использованием устройства с программным обеспечением, не входящим в комплект поставки устройства, или не одобренным для совместного использования производителем устройства;
- дефекты устройства вызваны эксплуатацией устройства в составе комплекта неисправного оборудования;
- обнаруживается попадание внутрь устройства посторонних предметов, веществ, жидкостей, насекомых и т.д.;
- неисправность устройства вызвана прямым или косвенным действием механических сил, химического, термического воздействия, излучения, агрессивных или нейтральных жидкостей, газов или иных токсичных или биологических сред, а так же любых иных факторов искусственного или естественного происхождения, кроме тех случаев, когда такое воздействие прямо допускается «Руководством пользователя»;
- неисправность устройства вызвана действием сторонних обстоятельств (стихийных бедствий, скачков напряжения электропитания и т.д.);

- неисправность устройства вызвана несоответствием Государственным Стандартам параметров питающих, телекоммуникационных и кабельных сетей;
- иные случаи, предусмотренные производителями.

Гарантийные обязательства не распространяются на расходные элементы и материалы (элементы питания, картриджи, кабели подключения и т.п.).

Товар надлежащего качества

Вы вправе обменять товар надлежащего качества на аналогичный товар в течение 14 дней, не считая дня покупки.

Обращаем Ваше внимание, что основная часть нашего ассортимента – **технически сложные товары** бытового назначения (электроника, фотоаппаратура, бытовая техника и т.п.).

Указанные товары, согласно [Постановлению Правительства РФ от 31.12.2020 № 2463](#), обмену как товары надлежащего качества не подлежат. Возврат таких товаров не предусмотрен [Законом РФ от 07.02.1992 № 2300-1](#).

Товар ненадлежащего качества

Если в приобретенном Вами товаре выявлен недостаток вы вправе по своему выбору заявить одно из требований, указанных в [ст.18 Закона РФ от 07.02.1992 № 2300-1 \(ред. от 11.06.2021\) О защите прав потребителей](#). Для этого можете обратиться в сервисный центр Максмолл по телефону 8-800-200-85-66

Тем не менее, если указанный товар относится к технически сложным, утв. [Постановлением от 10 ноября 2011 г. № 924](#), то указанные в ст.18 требования могут быть заявлены только в течение 15 календарных дней с даты покупки.

По истечении 15 дней предъявление указанных требований возможно в случаях если:

- Обнаружен существенный недостаток (Неремонтопригоден);
- Нарушены сроки устранения недостатков;
- Товар не может использоваться в совокупности более тридцати дней в течение каждого года гарантийного срока в связи с необходимостью неоднократного устранения производственных недостатков.

Если у вас остались какие-либо вопросы по использованию или гарантийному обслуживанию товара, свяжитесь с нашим отделом технической поддержки в чате WhatsApp. Для этого запустите приложение WhatsApp. Нажмите на значок камеры в правом верхнем углу и отсканируйте QR-код приведенный ниже камерой вашего смартфона.

Сервисный Центр

Контакт WhatsApp



Приятного использования!

Сайт: **minicam24.ru**

E-mail: **info@minicam24.ru**

Товар в наличии в 120 городах России и Казахстана

Телефон бесплатной горячей линии: **8(800)200-85-66**