



# MINICAM24

**РУКОВОДСТВО ПОЛЬЗОВАТЕЛЯ**

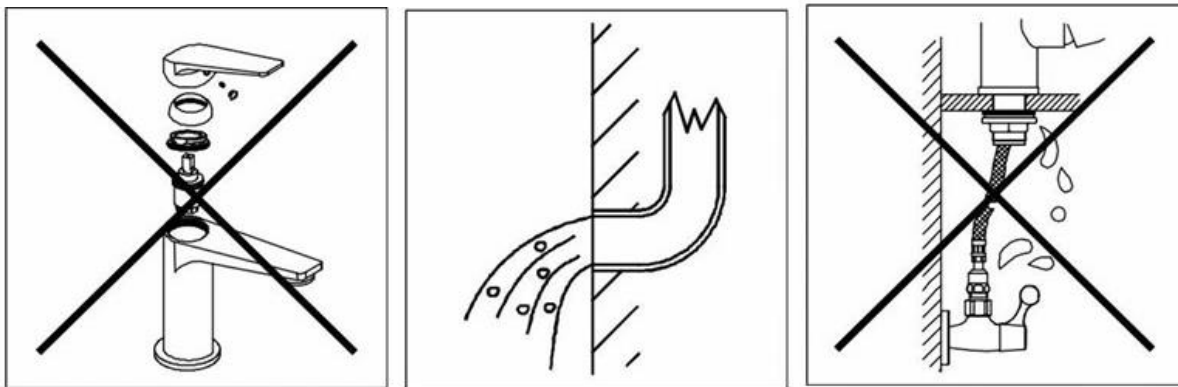
**Смеситель для кухни Focalor с  
выдвижной лейкой, с гибким изливом**



## СОДЕРЖАНИЕ

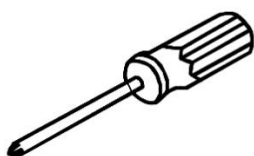
<b>Условия установки</b> .....	<b>3</b>
<b>Рекомендуемый инструмент</b> .....	<b>3</b>
<b>Комплектация</b> .....	<b>4</b>
<b>Порядок установки</b> .....	<b>5</b>
<b>Использование</b> .....	<b>7</b>
<b>Уход и обслуживание</b> .....	<b>8</b>
<b>Гарантийное обслуживание неисправного товара</b> .....	<b>9</b>
Товар надлежащего качества .....	11
Товар ненадлежащего качества .....	11

## Условия установки

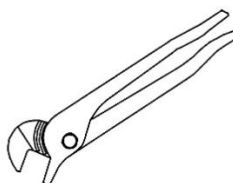


1. Обратитесь к списку комплектующих. При вскрытии упаковки проверьте все ли детали есть внутри.
2. Убедитесь, что купленная вами раковина подходит по размеру смесителю.
3. Не разбирайте корпус смесителя самостоятельно.
4. Подсоедините впускные шланги к заглушке подачи. Левый шланг на подачу горячей воды, правый шланг на подачу холодной воды.
5. Убедитесь, что впускные трубы и пробка подачи правильно установлены и очищены, а также убедитесь, что в трубопроводе нет загрязнений.
6. По завершении установки проверьте все соединения и крепления на предмет утечек.
7. Давление воды должно быть больше, чем 0,05 Мпа и меньше 0,75 МПа. (Включая давление холодной воды).

## Рекомендуемый инструмент



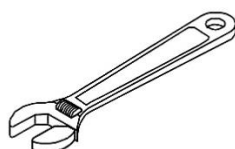
отвертка



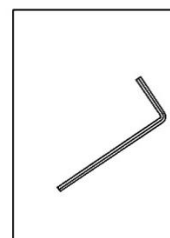
регулируемые пассатижи



защитные очки



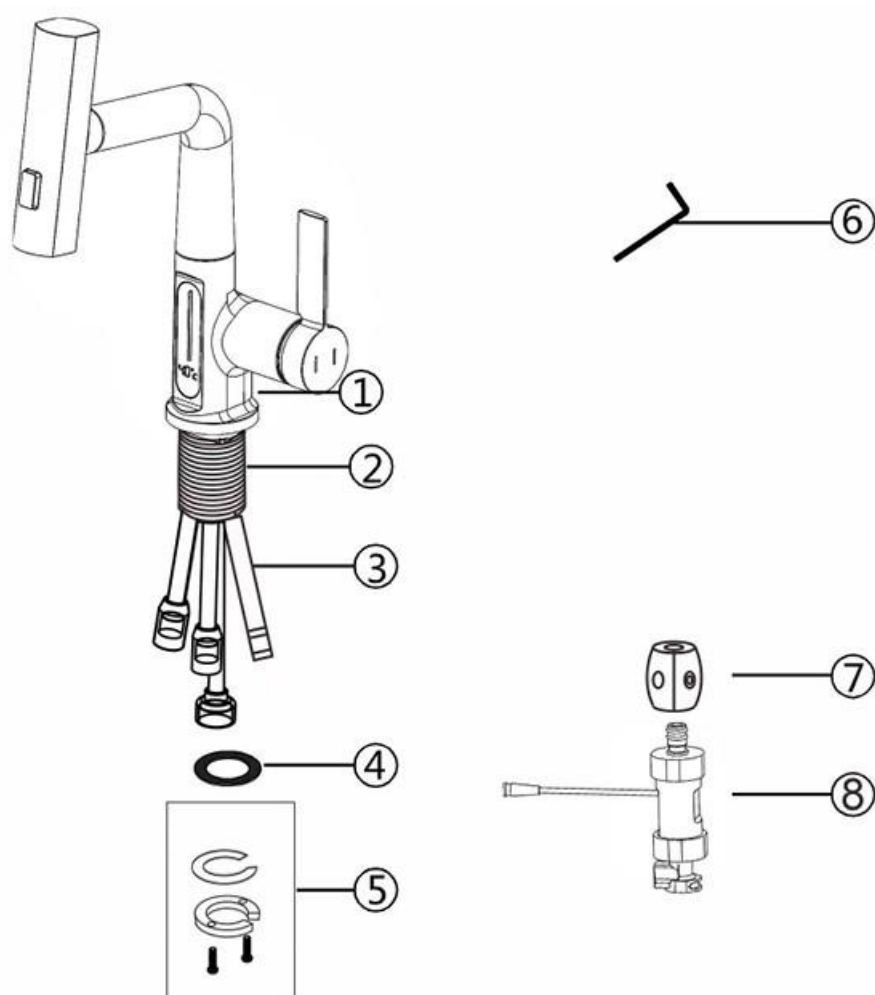
раздвижной ключ



шестигранный ключ

## Комплектация

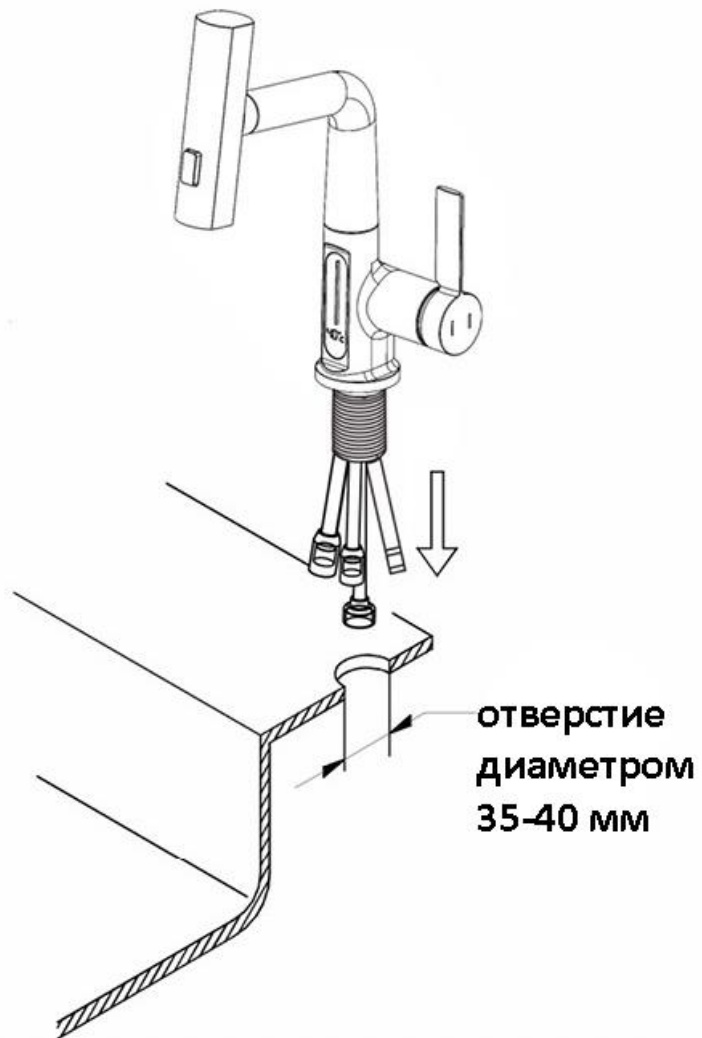
1. Корпус смесителя – 1 шт;
2. Монтажная база – 1 шт;
3. Впускной шланг – 1 шт;
4. Прокладка – 1 шт;
5. Крепеж – 1 шт;
6. Шестигранный ключ SW-2.5 – 1 шт;
7. Сфера смесителя – 1 шт;
8. Электрокомпонент – 1 шт;



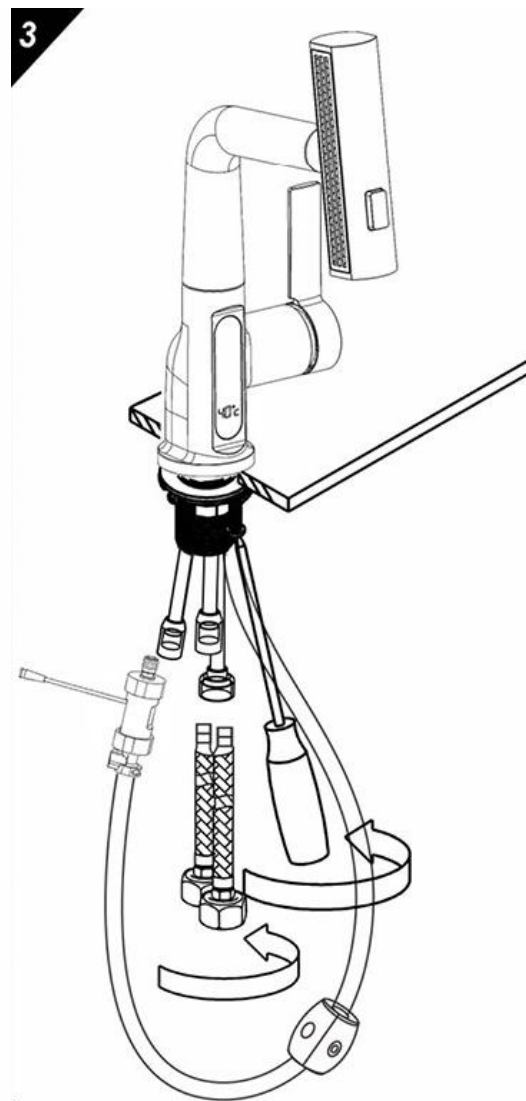
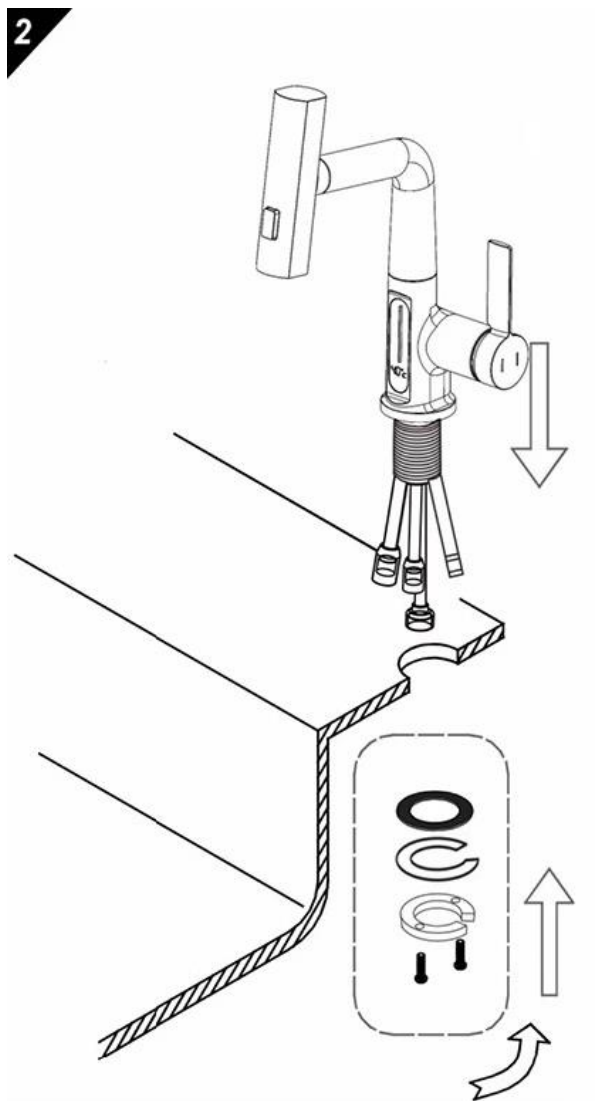
**Комплектация товара может меняться от поставки к поставке. Уточняйте текущую комплектацию у вашего менеджера перед оформлением заказа.**

## Порядок установки

1



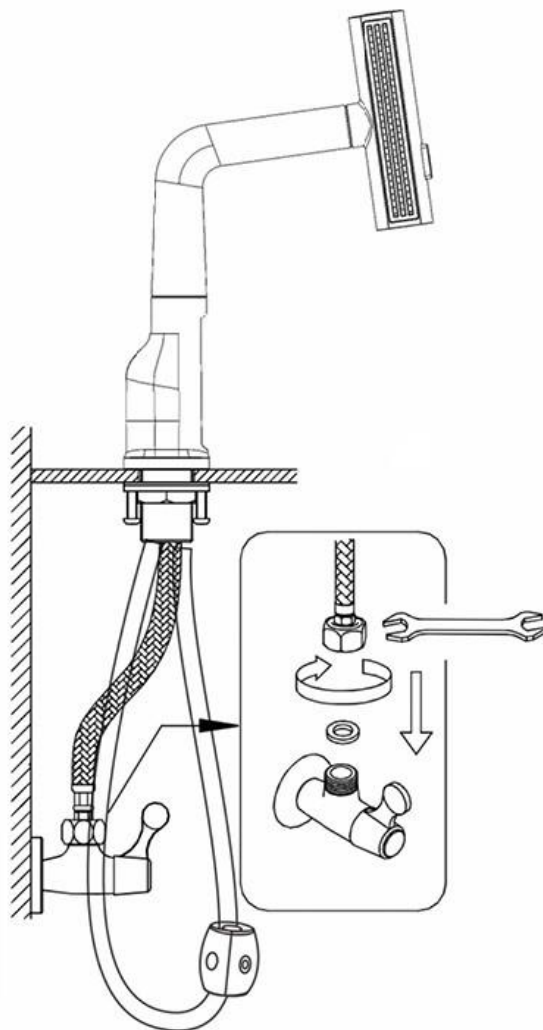
1. Перед установкой убедитесь, что имеется одно отверстие на раковине диаметром около 35-40 миллиметров. Снимите крепежный комплект. Вставьте основной корпус через отверстие, вставьте уплотнительное кольцо на нижнюю часть смесителя.



2. Прикрутите крепежный комплект со стороны дна раковины к основанию смесителя.

3. Рукой завинтите контргайку, затем с помощью крестовой отвертки закрутите крестообразный винт на контргайку, чтобы усилить надежность.

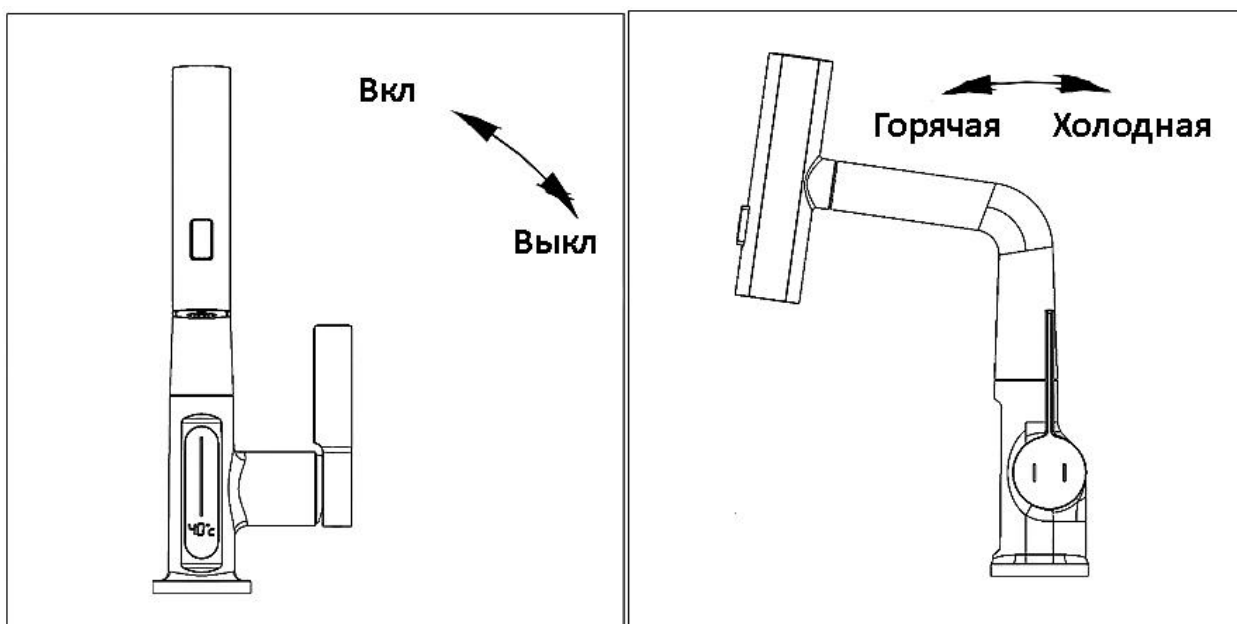
4



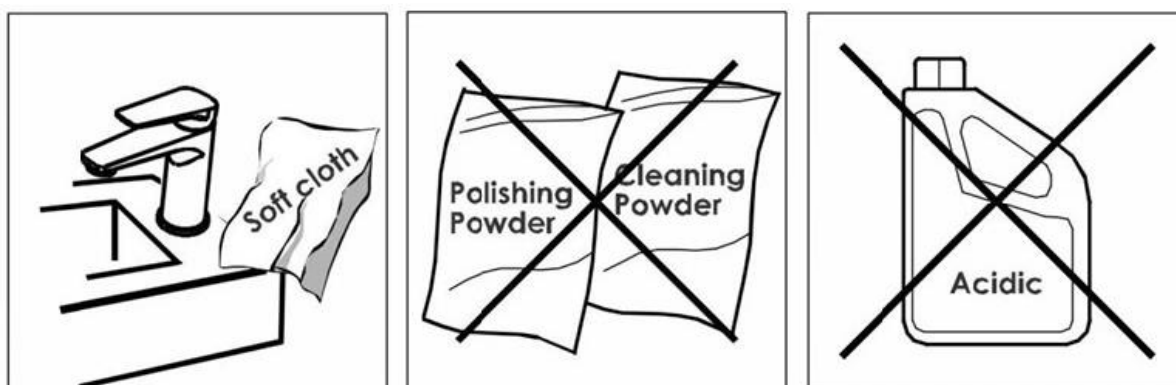
4. Подсоедините два впускных шланга крана к угловому клапану. Подсоедините красный наливной шланг к источнику горячей воды, а синий наливной шланг к источнику холодной воды.

### Использование

1. Включите подачу воды, проверьте все соединения и соединения на герметичность.
2. Поверните ручку вправо, чтобы включить воду. Чем угол больше, тем поток воды больше. И наоборот, угол меньше, поток меньше, пока поток воды не будет перекрыт.
3. Когда вода включена, поверните ручку к себе, чтобы сделать воду более горячей. И наоборот, поверните ручку от себя, чтобы сделать воду более холодной. Чем больше угол, тем горячее/холоднее вода.



### Уход и обслуживание



Чтобы смеситель оставался блестящим и чистым, регулярно очищайте его:

- Промойте смеситель чистой водой и протрите мягкой хлопчатобумажной не ворсистой тканью.
- Не используйте чистящий порошок, агрессивные чистящие средства, щетки и ткань с грубой поверхностью, чтобы предотвратить появление царапин и коррозии.
- Не используйте кислотные чистящие средства для мытья крана, так как это может вызвать коррозию поверхности. Немедленно промойте водой поверхность крана, если на него попало вредное кислотное вещество.

Если вам необходимо произвести массовую чистку, следуйте следующей процедуре:

1. Используйте чистую воду и мягкую ткань. Насколько это возможно, удалите поверхностную грязь и налет.



2. Использует любое следующее очищающее средство для удаления поверхностной грязи и налета:

- Жидкое очищающее средство умеренной температуры.
- Бесцветный очиститель для стекол, который не содержит порошкообразных чистящих средств, которые не обладают абразивным действием и могут полностью растворяться (согласно инструкции).
- Полирующая жидкость, не обладающая абразивным действием.

3. После чистки полностью удалите чистящее средство чистой водой и протрите мягкой хлопчатобумажной тканью кран.

### **Гарантийное обслуживание неисправного товара**

Если в купленном Вами товаре в течение установленного гарантийного срока обнаружены недостатки, Вы по своему выбору вправе:

- потребовать замены на товар этой же марки (этой же модели и (или) артикула)
- потребовать замены на такой же товар другой марки (модели, артикула) с соответствующим перерасчетом покупной цены;
- потребовать соразмерного уменьшения покупной цены;
- потребовать незамедлительного безвозмездного устранения недостатков товара или возмещения расходов на их исправление потребителем или третьим лицом;
- отказаться от исполнения договора купли-продажи и потребовать возврата уплаченной за товар суммы. В этом случае Вы обязаны вернуть товар с недостатками продавцу за его счет.

В отношении **технически сложного товара** Вы в случае обнаружения в нем недостатков по своему выбору вправе:

- отказаться от исполнения договора купли-продажи и потребовать возврата уплаченной за такой товар суммы;
- предъявить требование о его замене на товар этой же марки (модели, артикула) или на такой же товар другой марки (модели, артикула) с соответствующим перерасчетом покупной цены.

Срок предъявления вышеназванных требований составляет 15 дней со дня передачи Вам такого товара.

По истечении указанного 15-дневного срока данные требования подлежат удовлетворению в одном из следующих случаев:

- обнаружение существенного недостатка товара (существенный недостаток товара: неустранимый недостаток или недостаток, который не может быть устранен без несоразмерных расходов или затрат времени, или выявляется неоднократно, или проявляется вновь после его устранения);
- нарушение установленных законом РФ «О защите прав потребителей» сроков устранения недостатков товара;
- невозможность использования товара в течение каждого года гарантийного срока в совокупности более чем тридцать дней вследствие неоднократного устранения его различных недостатков.

В случае если Вы приобрели уцененный или бывший в употреблении товар ненадлежащего качества, и были заранее предупреждены о недостатках, из-за которых произошла уценка, в письменной форме, то претензии по таким недостаткам не принимаются.

**Важно! Необходимо использовать услуги квалифицированных специалистов по подключению, наладке и пуску в эксплуатацию технически сложных товаров, которые по техническим требованиям не могут быть пущены в эксплуатацию без участия соответствующих специалистов.**

#### **Условия проведения гарантийного обслуживания**

- Фактическое наличие неисправного товара в момент обращения в сервисный центр;
- Гарантийное обслуживание товаров, гарантию на которые дает производитель, осуществляется в специализированных сервисных центрах;
- Гарантийное обслуживание неисправных товаров, купленных в интернет-магазинах ООО Максмол-групп, возможно в нашем сервисном центре по телефону 8-800-200-85-66
- Срок гарантийного обслуживания не превышает 45 дней;
- Гарантийное обслуживание осуществляется в течение всего гарантийного срока, установленного на товар;
- При проведении ремонта срок гарантии продлевается на период нахождения товара в ремонте.

#### **Право на гарантийный ремонт не распространяется на случаи**

- неисправность устройства вызвана нарушением правил его эксплуатации, транспортировки и хранения.
- на устройстве отсутствует, нарушен или не читается оригинальный серийный номер;
- на устройстве отсутствуют или нарушены заводские или гарантийные пломбы и наклейки;
- ремонт, техническое обслуживание или модернизация устройства производились лицами, не уполномоченными на то компанией-производителем;

- дефекты устройства вызваны использованием устройства с программным обеспечением, не входящим в комплект поставки устройства, или не одобренным для совместного использования производителем устройства;
- дефекты устройства вызваны эксплуатацией устройства в составе комплекта неисправного оборудования;
- обнаруживается попадание внутрь устройства посторонних предметов, веществ, жидкостей, насекомых и т.д.;
- неисправность устройства вызвана прямым или косвенным действием механических сил, химического, термического воздействия, излучения, агрессивных или нейтральных жидкостей, газов или иных токсичных или биологических сред, а так же любых иных факторов искусственного или естественного происхождения, кроме тех случаев, когда такое воздействие прямо допускается «Руководством пользователя»;
- неисправность устройства вызвана действием сторонних обстоятельств (стихийных бедствий, скачков напряжения электропитания и т.д.);
- неисправность устройства вызвана несоответствием Государственным Стандартам параметров питающих, телекоммуникационных и кабельных сетей;
- иные случаи, предусмотренные производителями.

**Гарантийные обязательства не распространяются на расходные элементы и материалы (элементы питания, картриджи, кабели подключения и т.п.).**

#### Товар надлежащего качества

Вы вправе обменять товар надлежащего качества на аналогичный товар в течение 14 дней, не считая дня покупки.

Обращаем Ваше внимание, что основная часть нашего ассортимента – **технически сложные товары** бытового назначения (электроника, фотоаппаратура, бытовая техника и т.п.).

Указанные товары, согласно [Постановлению Правительства РФ от 31.12.2020 № 2463](#), обмену как товары надлежащего качества не подлежат. Возврат таких товаров не предусмотрен [Законом РФ от 07.02.1992 № 2300-1](#).

#### Товар ненадлежащего качества

Если в приобретенном Вами товаре выявлен недостаток вы вправе по своему выбору заявить одно из требований, указанных в [ст.18 Закона РФ от 07.02.1992 № 2300-1 \(ред. от 11.06.2021\) О защите прав потребителей](#). Для этого можете обратиться в сервисный центр Максмолл по телефону 8-800-200-85-66

Тем не менее, если указанный товар относится к технически сложным, утв. [Постановлением от 10 ноября 2011 г. № 924](#) , то указанные в ст.18 требования могут быть заявлены только в течение 15 календарных дней с даты покупки. По истечении 15 дней предъявление указанных требований возможно в случаях если:

- Обнаружен существенный недостаток (Неремонтопригоден);
- Нарушены сроки устранения недостатков;
- Товар не может использоваться в совокупности более тридцати дней в течение каждого года гарантийного срока в связи с необходимостью неоднократного устранения производственных недостатков.

**Если у вас остались какие-либо вопросы по использованию или гарантийному обслуживанию товара, свяжитесь с нашим отделом технической поддержки в чате WhatsApp. Для этого запустите приложение WhatsApp. Нажмите на значок камеры в правом верхнем углу и отсканируйте QR-код приведенный ниже камерой вашего смартфона.**

Сервисный Центр

Контакт WhatsApp



**Приятного использования!**

Сайт: [minicam24.ru](http://minicam24.ru)

E-mail: [info@minicam24.ru](mailto:info@minicam24.ru)

Товар в наличии в 120 городах России и Казахстана

Телефон бесплатной горячей линии: **8(800)200-85-66**