



MINICAM24

РУКОВОДСТВО ПОЛЬЗОВАТЕЛЯ

Портативный компрессор Barra ATJ-
8466



СОДЕРЖАНИЕ

Меры предосторожности	3
Характеристики	3
Внешний вид устройства	4
Комплектация	5
Использование	5
Настройка давления	6
Отображение заряда батареи	7
Гарантийное обслуживание неисправного товара	7
Товар надлежащего качества	10
Товар ненадлежащего качества	10

Меры предосторожности

Запрещено использовать насос детям самостоятельно, без присмотра.

Не используйте насос для накачки шин на солнце, при высокой температуре или давлении.

Не погружайте насос для накачки шин в воду.

Не подвергайте насос для накачки шин воздействию дождя и не используйте его в воде.

Рекомендуется выключить насос для накачки шин и дать ему остыть в течение 30 минут после непрерывного использования в течение 10 минут.

Рекомендуется выключить питание после использования.

Обязательно прочтите все меры предосторожности и инструкции перед использованием. Неправильное использование может привести к повреждению продукта, избыточному нагреву, токсичным испарениям, пожару или взрыву, за что Продавец не несет ответственности. Чтобы уменьшить риск поражения электрическим током, не подвергайте насос для накачки шин воздействию дождя. Храните его в помещении и вдали от огня.

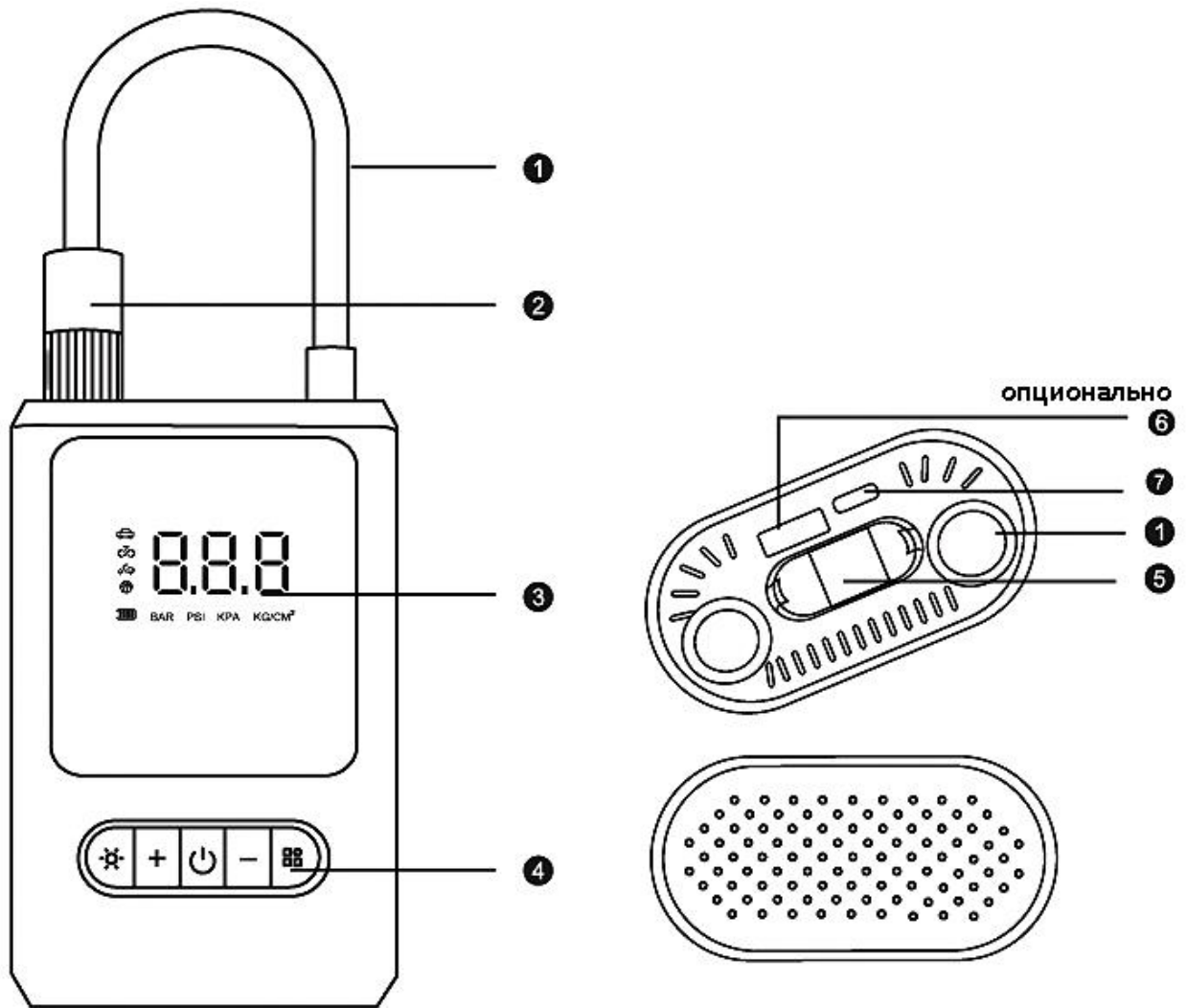
1. При нормальной эксплуатации этот продукт может немного нагреваться, что является нормальным явлением.

2. Для продления срока службы насоса воздуха не рекомендуется непрерывная накачка более 10 минут. Если длительная работа неизбежна, пожалуйста, делайте перерывы для охлаждения насоса для накачки шин.

Характеристики

Модель	ATJ-8466
Материал	ABS
Размер	89x47,5x137 мм
Мощность	50 Вт
Напряжение	7,4 В
Емкость батареи	2000 мАч x 2.

Внешний вид устройства



1. Шланг для воздуха
2. Термостойкий шланг
3. Дисплей давления
4. Кнопка управления
5. Светодиодный фонарь
6. Порт USB для зарядки (опционально)
7. Порт зарядки Type-C

Комплектация

Комплектация товара может меняться от поставки к поставке. Уточняйте текущую комплектацию у вашего менеджера перед оформлением заказа.

аксессуары



USB-кабель
для зарядки

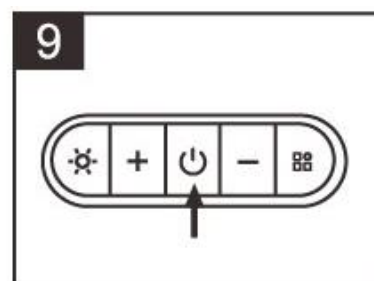
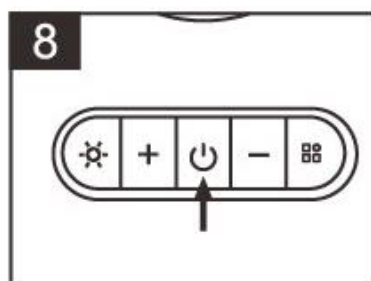
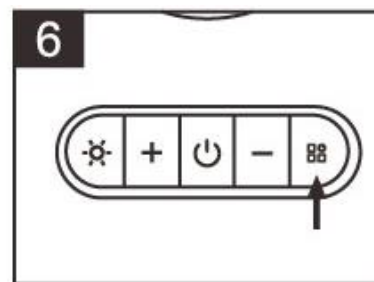
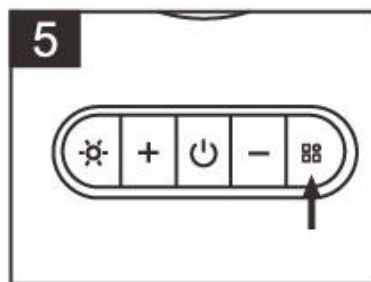
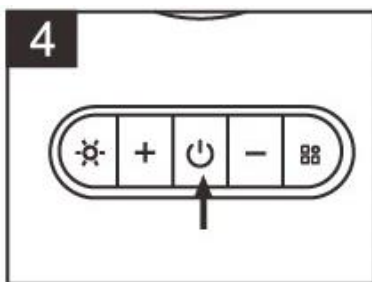
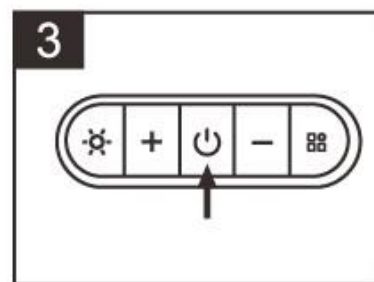
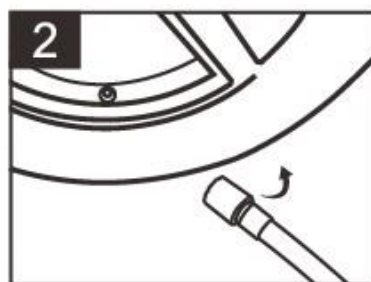
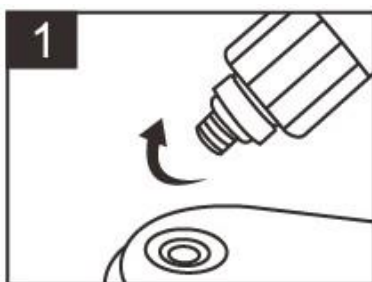


многофункциональные
насадки



кабель с разъемом для прикуривателя
для зарядки

Использование



1. Подсоедините воздушный шланг к насосу.
2. Ввинтите воздушный шланг в клапан шины.

3. Нажмите и удерживайте кнопку Вкл/Выкл в течение 3 секунд, чтобы включить питание.
4. Кратко нажмите кнопку "включение/выключение", чтобы включить экран или начать накачку.
5. Нажмите кнопку "Режим", чтобы изменить 4 различных режима.
6. Удерживайте кнопку "Режим" три секунды, чтобы изменить единицу измерения давления.
7. Вы можете нажимать "+" или "-", чтобы увеличить или уменьшить целевое давление.
8. Кратко нажмите кнопку "включение/выключение", чтобы начать накачку шин.
9. Когда реальное давление достигнет целевого, накачка остановится автоматически. Вы также можете остановить накачку в любое время, нажав кнопку "включение/выключение". Обязательно выключите питание после использования.

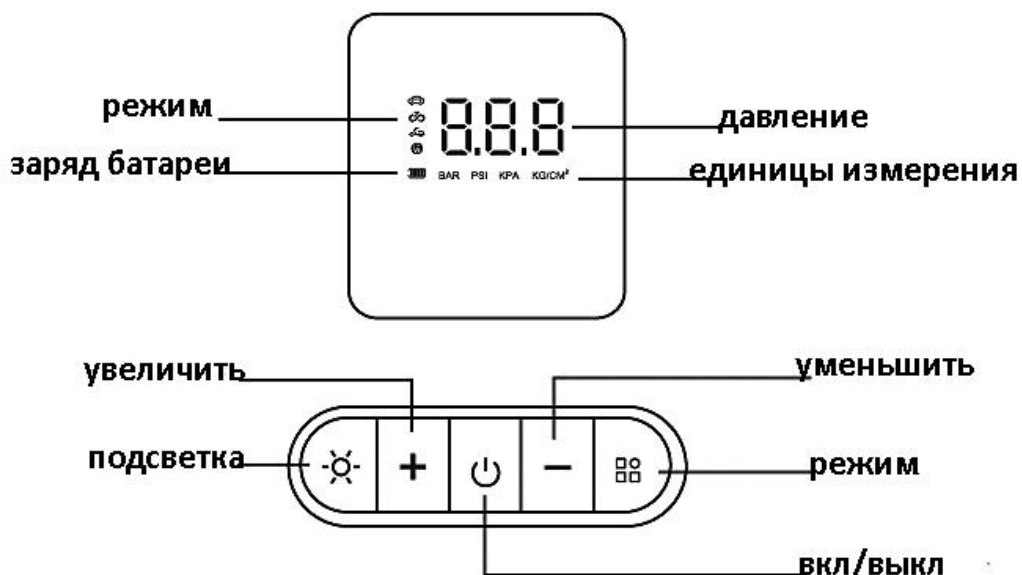


Настройка давления

Удерживайте кнопку Mode, чтобы изменить единицу измерения давления.

Нажмите "+" или "-", чтобы увеличить или уменьшить желаемое давление после того, как цифры перестанут мигать.

Нажмите кнопку "Включить/Выключить", чтобы начать накачку. Когда достигнуто желаемое давление, накачка прекратится автоматически.



Отображение заряда батареи



Экран цифрового дисплея имеет три отсека батареи:

Полная батарея: отображается при заряде питания от 100% до 70%

Второй отсек батареи: отображается при заряде питания от 70% до 40%

Третий отсек батареи: отображается при заряде питания от 40% до 10%

Мигание третьего отсека батареи: заряд батареи менее 10%, необходима зарядка.

Гарантийное обслуживание неисправного товара

Если в купленном Вами товаре в течение установленного гарантийного срока обнаружены недостатки, Вы по своему выбору вправе:

- потребовать замены на товар этой же марки (этой же модели и (или) артикула)
- потребовать замены на такой же товар другой марки (модели, артикула) с соответствующим перерасчетом покупной цены;
- потребовать соразмерного уменьшения покупной цены;
- потребовать незамедлительного безвозмездного устранения недостатков товара или возмещения расходов на их исправление потребителем или третьим лицом;
- отказаться от исполнения договора купли-продажи и потребовать возврата уплаченной за товар суммы. В этом случае Вы обязаны вернуть товар с недостатками продавцу за его счет.

В отношении **технически сложного товара** Вы в случае обнаружения в нем недостатков по своему выбору вправе:

- отказаться от исполнения договора купли-продажи и потребовать возврата уплаченной за такой товар суммы;
- предъявить требование о его замене на товар этой же марки (модели, артикула) или на такой же товар другой марки (модели, артикула) с соответствующим перерасчетом покупной цены.

Срок предъявления вышеназванных требований составляет 15 дней со дня передачи Вам такого товара.

По истечении указанного 15-дневного срока данные требования подлежат удовлетворению в одном из следующих случаев:

- обнаружение существенного недостатка товара (существенный недостаток товара: неустранимый недостаток или недостаток, который не может быть устранен без несоразмерных расходов или затрат времени, или выявляется неоднократно, или проявляется вновь после его устранения);
- нарушение установленных законом РФ «О защите прав потребителей» сроков устранения недостатков товара;
- невозможность использования товара в течение каждого года гарантийного срока в совокупности более чем тридцать дней вследствие неоднократного устранения его различных недостатков.

В случае если Вы приобрели уцененный или бывший в употреблении товар ненадлежащего качества, и были заранее предупреждены о недостатках, из-за которых произошла уценка, в письменной форме, то претензии по таким недостаткам не принимаются.

Важно! Необходимо использовать услуги квалифицированных специалистов по подключению, наладке и пуску в эксплуатацию технически сложных товаров, которые по техническим требованиям не могут быть пущены в эксплуатацию без участия соответствующих специалистов.

Условия проведения гарантийного обслуживания

- Фактическое наличие неисправного товара в момент обращения в сервисный центр;
- Гарантийное обслуживание товаров, гарантию на которые дает производитель, осуществляется в специализированных сервисных центрах;
- Гарантийное обслуживание неисправных товаров, купленных в интернет-магазинах ООО Максмол-групп, возможно в нашем сервисном центре по телефону 8-800-200-85-66
- Срок гарантийного обслуживания не превышает 45 дней;
- Гарантийное обслуживание осуществляется в течение всего гарантийного срока, установленного на товар;
- При проведении ремонта срок гарантии продлевается на период нахождения товара в ремонте.

Право на гарантийный ремонт не распространяется на случаи

- неисправность устройства вызвана нарушением правил его эксплуатации, транспортировки и хранения.
- на устройстве отсутствует, нарушен или не читается оригинальный серийный номер;
- на устройстве отсутствуют или нарушены заводские или гарантийные пломбы и наклейки;
- ремонт, техническое обслуживание или модернизация устройства производились лицами, не уполномоченными на то компанией-производителем;
- дефекты устройства вызваны использованием устройства с программным обеспечением, не входящим в комплект поставки устройства, или не одобренным для совместного использования производителем устройства;
- дефекты устройства вызваны эксплуатацией устройства в составе комплекта неисправного оборудования;
- обнаруживается попадание внутрь устройства посторонних предметов, веществ, жидкостей, насекомых и т.д.;

- неисправность устройства вызвана прямым или косвенным действием механических сил, химического, термического воздействия, излучения, агрессивных или нейтральных жидкостей, газов или иных токсичных или биологических сред, а так же любых иных факторов искусственного или естественного происхождения, кроме тех случаев, когда такое воздействие прямо допускается «Руководством пользователя»;
- неисправность устройства вызвана действием сторонних обстоятельств (стихийных бедствий, скачков напряжения электропитания и т.д.);
- неисправность устройства вызвана несоответствием Государственным Стандартам параметров питающих, телекоммуникационных и кабельных сетей;
- иные случаи, предусмотренные производителями.

Гарантийные обязательства не распространяются на расходные элементы и материалы (элементы питания, картриджи, кабели подключения и т.п.).

Товар надлежащего качества

Вы вправе обменять товар надлежащего качества на аналогичный товар в течение 14 дней, не считая дня покупки.

Обращаем Ваше внимание, что основная часть нашего ассортимента – **технически сложные товары** бытового назначения (электроника, фотоаппаратура, бытовая техника и т.п.).

Указанные товары, согласно [Постановлению Правительства РФ от 31.12.2020 № 2463](#) , обмену как товары надлежащего качества не подлежат. Возврат таких товаров не предусмотрен [Законом РФ от 07.02.1992 № 2300-1](#).

Товар ненадлежащего качества

Если в приобретенном Вами товаре выявлен недостаток вы вправе по своему выбору заявить одно из требований, указанных в [ст.18 Закона РФ от 07.02.1992 № 2300-1 \(ред. от 11.06.2021\) О защите прав потребителей](#) . Для этого можете обратиться в сервисный центр Максмолл по телефону 8-800-200-85-66

Тем не менее, если указанный товар относится к технически сложным, утв. [Постановлением от 10 ноября 2011 г. № 924](#) , то указанные в ст.18 требования могут быть заявлены только в течение 15 календарных дней с даты покупки.

По истечении 15 дней предъявление указанных требований возможно в случаях если:

- Обнаружен существенный недостаток (Неремонтопригоден);
- Нарушены сроки устранения недостатков;
- Товар не может использоваться в совокупности более тридцати дней в течение каждого года гарантийного срока в связи с необходимостью неоднократного устранения производственных недостатков.

Если у вас остались какие-либо вопросы по использованию или гарантийному обслуживанию товара, свяжитесь с нашим отделом технической поддержки в чате WhatsApp. Для этого запустите приложение WhatsApp. Нажмите на значок камеры в правом верхнем углу и отсканируйте QR-код приведенный ниже камерой вашего смартфона.

Сервисный Центр
Контакт WhatsApp



Приятного использования!