

# MINICAM24

**РУКОВОДСТВО ПОЛЬЗОВАТЕЛЯ**

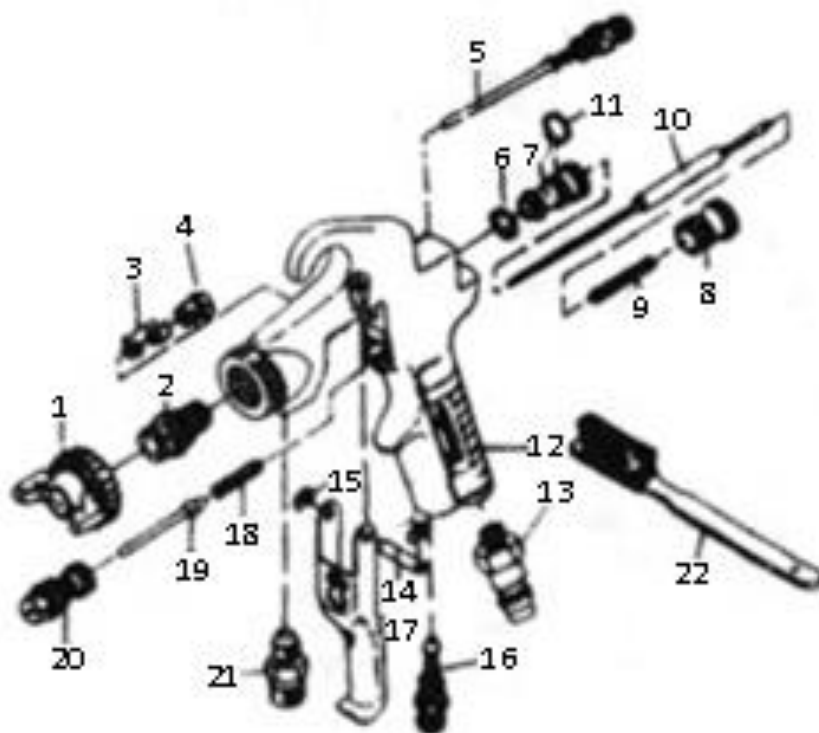
**Краскопульт F-75S, 750мл.**



## СОДЕРЖАНИЕ

1. Внешний вид устройства .....	3
2. Сфера использования.....	3
3. Применение.....	4
4. Неполадки и их устранение .....	5

## 1. Внешний вид устройства



№	Название	№	Название
1	Крышка	12	Корпус
2	Насадка	13	Подключение воздуха
3	Шайба игольчатого клапана	14	Регулировка потока воздуха
4	Винт уплотнения игольчатого клапана	15	Радиус
5	Регулировка диапазона	16	Деталь спускового крючка
6	Уплотнительная шайба	17	Спусковой курок
7	Втулка игольчатого клапана	18	Пружина воздушного клапана
8	Винт регулировки краски	19	Воздушный клапан
9	Пружина игольчатого клапана	20	Регулировка воздушного клапана
10	Игольчатый клапан	21	Крепление отсека с краской
11	о-образное кольцо	22	Щетка для чистки

## 2. Сфера использования

Покраска автомобилей, фурнитуры, инструментов и измерительных приборов.

Использование для покраски дома, в отелях, в квартирах.

### **3. Применение**

1. Установите контейнер с краской, воздушный шланг в пистолет-распылитель.
2. Используйте разное давление воздуха в зависимости от вязкости краски и разного её качества. Обычно для краски подходит давление 0,25-0,4 МПа.
3. Вязкость краски зависит от её качества и условий работы. Обычная вязкость краски составляет 17-23 секунд.
4. Распыляйте краску с расстояния 15-20 метров. Не распыляйте ближе или дальше диапазона.

#### **Внимание**

- Не ломайте воздушную крышку, распылительную насадку, и игольчатый клапан.
- Не чистите внутренние части растворителями. Не погружайте краскопульт внутрь.
- Распылите немного разбавителя, очищая проход для краски.
- Тщательно очищайте детали краскопульта в разобранном или собранном состоянии.
- Во время сборки набора 3, слегка сдвиньте спусковой крючок, затягивая игольчатый клапан, чтобы не затянуть винт уплотнения слишком сильно.

#### 4. неполадки и их устранение

Диапазон	Причина	Устранение
Воздух в краске	Воздух по пути следования краски попадает через 1) шайбу, 2) между распылителем и головкой; 3) место соединения контейнера	1) Затяните уплотнительный винт или смените шайбу; 2) Затяните головку или почистите ее и затяните снова; 3) Затяните соединение.
Полумесяц	Загрязнения в отверстии	Очистите загрязнения с помощью щетки. Не используйте металл.
Одна сторона больше другой	Загрязнения на распылительной головке или на крышке. Распылительная головка плохо затянута	Очистите. Затяните снова.
Вогнуто в центре	Высокое давление воздуха Слабая вязкость краски	Снизьте давление воздуха Отрегулируйте вязкость краски
Выпукло в центре	Низкое давление воздуха. Высокая вязкость краски	Повысьте давление воздуха. Отрегулируйте вязкость краски.

**Приятного использования!**

Сайт: [minicam24.ru](http://minicam24.ru)

E-mail: [info@minicam24.ru](mailto:info@minicam24.ru)

Товар в наличии в 120 городах России и Казахстана

Телефон бесплатной горячей линии: **8(800)200-85-66**