



MINICAM24

РУКОВОДСТВО ПОЛЬЗОВАТЕЛЯ

Вытяжной вентилятор с датчиком влажности Serenity 150мм



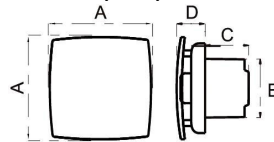
1. Введение

Этот настенный вентилятор может крепиться к стене, стеклу или потолку. Вытяжной вентилятор может быть использован в таких местах, как: жилой дом, гостиница и другие помещения. Этот вентилятор позволяет устранить запыленность, задымленность, удаляет излишнюю влажность. Благодаря изысканному дизайну и простой установке его можно легко установить и использовать.

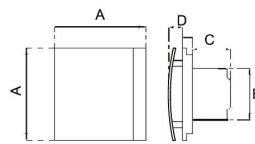
2. Схема



3. Характеристики



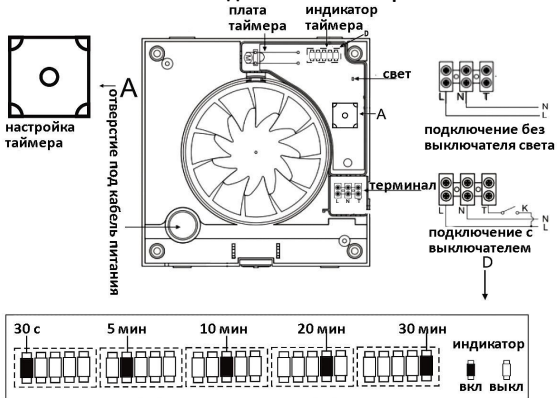
Модель	A	B	C	D
Ø 100	171x171	100	84,6	52
Ø 120	205x205	118	88	57
Ø 150	229x229	147	113	62



Модель	A	B	C	D
Ø 100	188	98,9	84,6	44,9
Ø 120	210	118	88	55
Ø 150	244	147	113	55

Модель	Напряжение	Частота	Мощность	Подача воздуха	Уровень шума
Ø 100	220-240 В	50/60 Гц	10 Вт	95 м³/ч	30 дБ
Ø 120	220-240 В	50/60 Гц	12 Вт	180 м³/ч	34 дБ
Ø 150	220-240 В	50/60 Гц	12 Вт	230 м³/ч	35 дБ

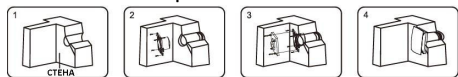
4. Схема подключения таймера



Настройка таймера регулируется от 30 секунд до 30 минут. После того как время истечет, вентилятор отключится. Таймер можно регулировать, нажимая кнопку управления для увеличения или уменьшения показателя. Световой индикатор таймера показан на рисунке D. Когда вентилятор работает, индикатор вентилятора будет гореть постоянно.

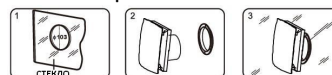
5. Установка

Крепление к стене



1. Вырежьте отверстие в подходящем месте на внешней стене.
2. Снимите панель с вентилятора
3. Закрепите корпус на стене саморезами.
4. Подключите выход вентилятора к воздуховоду и установите панель, затем завершите установку.

Крепление на окно



1. Вырежьте отверстие диаметром 103, 120 или 150 мм в стекле.
2. Снимите кольцо
3. Закрепите вентилятор в отверстии, затянув кольцо.

Крепление на потолок



1. Вырежьте отверстие в потолке.
2. Закрепите корпус на потолке с помощью саморезов.
3. Закрепите 1-ю панель на корпусе винтами.
4. Накройте вторую панель первой панелью.

6. Уход и обслуживание

- Сначала убедитесь, что вентилятор выключен.
- Не погружайте пластиковые детали, такие как лопасти и т. д., в горячую воду с температурой выше 60 °C.
- Никогда не используйте бензин или другие подобные химикаты для чистки вентилятора.
- Используйте мягкую ткань, смоченную моющим средством для посуды, удалите грязь с корпуса вентилятора, насухо вытрите чистой тканью и верните снятую решетку.
- Не используйте в местах с высокой температурой

Если у вас остались вопросы по использованию или гарантийному обслуживанию товара, свяжитесь с отделом технической поддержки. Для этого запустите WhatsApp. Нажмите на значок камеры в правом верхнем углу и отсканируйте QR-код камерой смартфона.



Приятного использования!