

MINICAM24

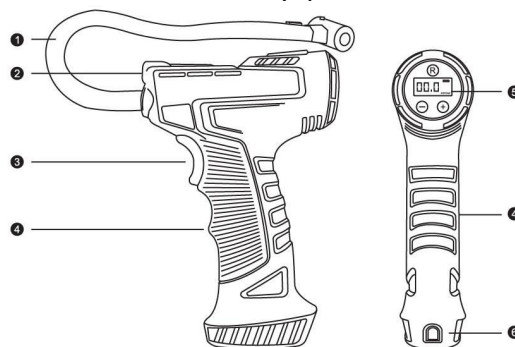
РУКОВОДСТВО ПОЛЬЗОВАТЕЛЯ

Компрессор для автомобиля

беспроводной Cargo CZK-3665



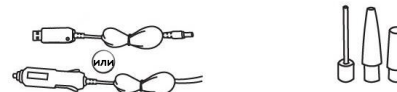
Знакомство с устройством



1. Шланг	4. Рукоять
2. Светодиоды	5. Измеритель давления
3. Переключатель Вкл/Выкл	6. Разъем для зарядки

Аксессуары

Комплектация товара может меняться от поставки к поставке. Уточняйте перед заказом



Характеристики

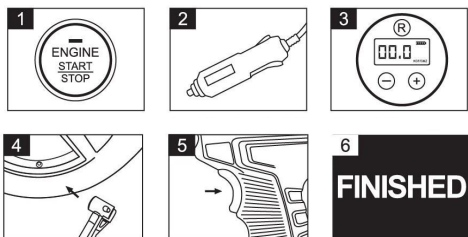
Модель	CZK-3665
Материал	ABS-пластик
Размер	170x235x80 мм
Мощность	120 Вт
Номинальное напряжение	7,4 В / DC 12

Рекомендованное давление

седан	кроссовер	минивэн
2.3-2.5 кг/см ²	2.5 кг/см ²	2.3-2.5 кг/см ²

Использование

1. Запустите устройство.
2. Вставьте разъем в прикуриватель автомобиля.
3. Предустановите давление. Для заряжаемых моделей начните с этого пункта.
4. Подключите шланг к шине.
5. Нажмите Вкл/Выкл.

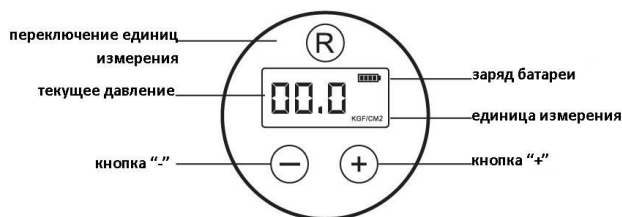


Внимание

1. Для перезаряжаемой версии начните с третьего шага после полной зарядки.
2. Не используйте под прямыми солнечными лучами, при высокой температуре.
3. Перед зарядкой убедитесь, что переключатель выключен.

Настройка давления

Нажмите «R», чтобы поменять единицу измерения, нажмите «+» или «-» для выбора единицы. После того, как цифры перестанут мерцать, включите переключатель, чтобы начать работу. Компрессор остановится автоматически, как только давление в шинах достигнет заданного значения. Выключите переключатель после полного надувания.



Особенности

1. Ручной воздушный компрессор, с удобным управлением.

2. Три кнопки управления, точное отображения давления.
3. Металлический цилиндр, быстрое рассеивание тепла, длительный срок службы компрессора.
4. Более короткое время надувания.
5. Сниженный уровень шума.
6. Светодиодный индикатор обеспечивает удобство использования в ночное время.
7. Автоматическая остановка работы компрессора после достижения заданного давления.

Меры предосторожности

1. Перед использованием убедитесь, что аккумулятор полностью заряжен.
2. Блокируйте устройство, когда продукт не используется, чтобы избежать запуска.
3. Не разбирайте, не ремонтируйте и не модифицируйте этот продукт без разрешения.
4. Не ставьте рядом с источниками тепла.
5. При нормальной работе изделия, оно слегка нагревается.
6. Чтобы обеспечить хорошую работу воздушного компрессора, время непрерывного надувания не должно быть слишком большим. Если требуется длительное накачивание, компрессору для авто необходимо делать перерывы на остывание.
7. Пожалуйста, заряжайте продукт вовремя после использования. Если компрессор не заряжать в течение длительного времени, возможно, продукт не удастся зарядить.
8. Компрессор автоматически после 40 секунд бездействия.

Если у вас остались вопросы по использованию или гарантийному обслуживанию товара, свяжитесь с отделом технической поддержки. Для этого запустите WhatsApp. Нажмите на значок камеры и отсканируйте QR-код камерой смартфона.



Приятного использования!

Сайт: minicam24.ru

E-mail: info@minicam24.ru

Товар в наличии в 120 городах России и Казахстана

Телефон бесплатной горячей линии: 8(800)200-85-66