



MINICAM24

РУКОВОДСТВО ПОЛЬЗОВАТЕЛЯ

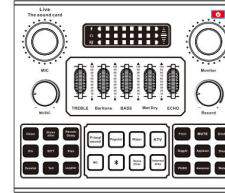
Внешняя Bluetooth звуковая карта Vot V9 (Микшерный пульт)



СОДЕРЖАНИЕ

1. Клавиатура 3
2. Прямая трансляция в два потока (мобильная) 4
3. Запись с мобильного телефона 4
4. Прямая трансляция в два потока (мобильная + ПК) 5
5. Прямая трансляция с ПК 5
6. Настройки и компьютерное сопровождение 5
7. Bluetooth 6
8. Гарантийное обслуживание неисправного товара 6
Товар надлежащего качества 7
Товар ненадлежащего качества 8

1. Клавиатура



- 1. Для включения устройства зажмите кнопку питания на 3 секунды, чтобы выключить устройство, повторите процедуру.
2. Чтобы увеличить громкость микрофона, поверните кнопку «MIS» по часовой стрелке для увеличения громкости, против часовой для уменьшения;
3. Реверберация;
4. Тейлор-эффект увеличивает четкость микрофона;
5. Регулятор Баса изменяет частоту;
6. Запись: при помощи телефона и K-Song можно записывать все звуки и мелодии;
7. MUSE: громкость записываемого;
8. Ear volume: регулятор громкости наушников;
9. Удаление оригинальных дорожек от аккомпанемент;
10. Цепь: подтяжка эйс;
11. КТУ эффект;
12. Эффект MS: Подходит для металлических гитар;
13. DODGE: приглушение аккомпанемент;
14. Эффект электронной музыки;
15. Изменение голоса. Возможность выбора мужского, женского, страшного голосов. Регулируйте клавишами +/-, чтобы настроить подвоюющую частоту;
16. Акустический эффект: подтягивает голос под звуковую дорожку;
17. MUTE;
18. Звуковые эффекты драммики.

A. Зарядка ЮТО

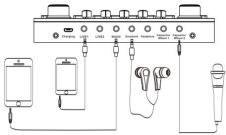
Разъем для зарядки звуковой карты можно использовать для зарядки и подключения компьютера к прямой трансляции. Линия передачи данных может использоваться для прямой трансляции компьютера, а адаптер может быть подключен к линии передачи данных для зарядки;

B. Прямой эфир 1

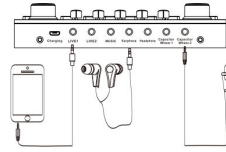
Подключите наушники и микшер. Затем на своем мобильном телефоне откройте платформу K-Song или другую платформу для прямых трансляций. Гарантия и аккомпанементная музыка или голосовой ввод с внешнего сигнала могут быть подключены к мобильному телефону через настройки прямой трансляции.

C. Прямой эфир 2
Подключите наушники и микшер. Затем на своем мобильном телефоне от Apple откройте платформу K-Song или другую платформу для прямых трансляций. Гарантия и аккомпанементная музыка или голосовой ввод с внешнего сигнала могут быть подключены к мобильному телефону через настройки прямой трансляции.
D. Аккомпанемент
Один конец кабеля подключен к разъему, другой конец подключен к наушникам телефона или аудио порту музыкального инструмента. Затем мобильный телефон или музыкальный инструмент может воспроизвести ваши любимые песни для аккомпанемент;
E. Гарантия
Разъем для наушников, для отслеживания работы микшера.

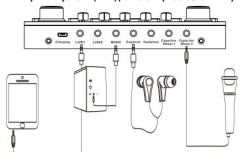
2. Прямая трансляция в два потока (мобильная)



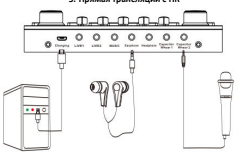
3. Запись с мобильного телефона



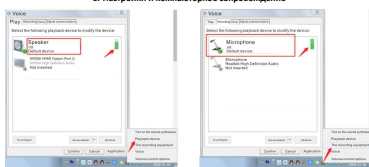
4. Прямая трансляция в два потока (мобильная + ПК)



5. Прямая трансляция с ПК

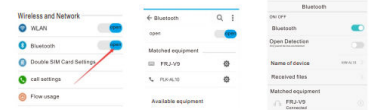


6. Настройки и компьютерное сопровождение



- 1. Подключите звуковую карту к ПК. Нажмите на маленькую колонку в правом нижнем углу диска, чтобы отрегулировать громкость с помощью мыши и подтвердить;
2. Нажмите на динамики в правом нижнем углу диска, чтобы отрегулировать громкость, и подтвердите, чтобы открыть «настройки воспроизведения» правой мышной кнопкой. Если «V9» отображается под микрофоном и устанавливается по умолчанию, то сопряжение успешно установлено или звуковая карта была распознана компьютером;

7. Bluetooth



Сначала включите Bluetooth, как показано на рисунке (1). Затем мобильный телефон автоматически обнаруживает доступные устройства nearby него, как показано на рисунке (2). После обнаружения устройства Bluetooth V9 V9 требуется около 10 секунд, чтобы сопряжение прошло успешно, начиная с начала сопряжения. Вы можете выбрать свою любимую музыку для передачи на звуковую карту через Bluetooth в качестве аккомпанемент на вашем мобильном телефоне. При воспроизведении Bluetooth сопрягается по имени или мерекам индикатора функции панели звуковой карты, что указывает на мощность звуковой карты.

8. Гарантийное обслуживание неисправного товара

Если в купленном Вами товаре в течение установленного гарантийного срока обнаружены недостатки, Вы по своему выбору вправе:

- потребовать замены на товар этой же марки (той же модели и (или) артикула);
• потребовать замены на такой же товар другой марки (модели, артикула) с соответствующим пересчетом покупной цены;
• потребовать соразмерного уменьшения покупной цены;
• потребовать незамедлительного безвозмездного устранения недостатков товара или возмещения расходов на их исправление потребителем или третьим лицом;
• отказаться от исполнения договора купли-продажи и потребовать возврата уплаченной за товар суммы. В этом случае Вы обязаны вернуть товар с недостатками продавцу за его счет.

В отношении технически сложного товара Вы в случае обнаружения в нем недостатков по своему выбору вправе:

- отказаться от исполнения договора купли-продажи и потребовать возврата уплаченной за такой товар суммы;
• предъявить требование о его замене на товар этой же марки (модели, артикула) или на такой же товар другой марки (модели, артикула) с соответствующим пересчетом покупной цены.

Срок предъявления вышеназванных требований составляет 15 дней со дня передачи Вам такого товара. По истечении указанного 15-дневного срока данные требования подлежат удовлетворению в одном из следующих случаев:

- обнаружение существенного недостатка товара (существенный недостаток товара: неустранимый недостаток или недостаток, который не может быть устранен без несоразмерных расходов или затрат времени, или выявляется неоднократно, или проявляется вновь после его устранения);

- нарушение установленных законом РФ «О защите прав потребителей» сроков устранения недостатков товара;
• невозможность использования товара в течение каждого года гарантийного срока в совокупности более чем тридцать дней вследствие неоднократного устранения его различных недостатков.

В случае если Вы приобрели удешевленный или бывший в употреблении товар ненадлежащего качества, и были заранее предупреждены о недостатках, из за которых произошло ухудшение, в письменной форме, то претензии по таким недостаткам не принимаются.
Важно! Необходимо использовать услуги квалифицированных специалистов по подключению, наладке и пуску эксплуатации технически сложных товаров, которые по техническим требованиям не могут быть пущены в эксплуатацию без учета соответствующих специалистов.
Условия проведения гарантийного обслуживания

- фактическое наличие неисправного товара в момент обращения в сервисный центр;
• гарантийное обслуживание товаров, гарантии на которые дает производитель, осуществляется в специализированных сервисных центрах;
• гарантийное обслуживание неисправных товаров, купленных в интернет-магазинах ООО МаксМол-Принт, возможно в нашем сервисном центре по телефону 8-800-200-85-66;
• срок гарантийного обслуживания не превышает 45 дней;
• гарантийное обслуживание осуществляется в течение всего гарантийного срока, установленного на товар;
• при проведении ремонта срок гарантии продлевается на период нахождения товара в ремонте.

Право на гарантийный ремонт не распространяется на случаи

- неисправность устройства вызвана нарушением правил его эксплуатации, транспортировки и хранения;
• на устройстве отсутствует, нарушен или не читается оригинальный серийный номер;
• на устройстве отсутствуют или нарушены заводские или гарантийные пломбы и наклейки;
• ремонт, техническое обслуживание или модернизация устройства производилась лицами, не уполномоченными на то компанией-производителем;
• дубликаты устройства вызваны использованием устройства с программным обеспечением, не входящим в комплект поставки устройства, или не одобренным для совместного использования производителем устройства;
• дубликаты устройства вызваны эксплуатацией устройства в составе комплекта неисправного оборудования;
• обнаруживается попадание внутрь устройства посторонних предметов, веществ, жидкостей, насекомых и т.д.;
• неисправность устройства вызвана прямыми или косвенными действиями механических сил, излучения, термического воздействия, излучения, агрессивных или нейтральных кислот, газов или иных химических или биологических сред, а так же любых иных факторов искусственного или естественного происхождения, кроме тех случаев, когда такое воздействие прямо допущено в ходе нормального использования;
• неисправность устройства вызвана действием сторонних обстоятельств (стихийных бедствий, скачков напряжения электросети и т.д.);
• неисправность устройства вызвана несоответствием Государственным Стандартам параметров питающих, телекоммуникационных и кабельных сетей;
• иные случаи, предусмотренные производителем.

Гарантийная ответственность не распространяется на расходные элементы и материалы (элементы питания, аккумуляторы, батареи, конденсаторы и т.п.).

Товар надлежащего качества

Вы вправе обменять товар надлежащего качества на аналогичный товар в течение 14 дней, не считая дня покупки.

Обращаем Ваше внимание, что основная часть нашего ассортимента – технически сложные товары бытового назначения (камерный, фотоаппараты, фотоаппараты и т.п.). Указанные товары, согласно Постановлению Правительства РФ от 31.12.2020 № 2463, обмену как товары надлежащего качества не подлежат. Возврат таких товаров не предусмотрен Законом РФ от 07.02.1992 № 2300-1.

Товар ненадлежащего качества

Если в приобретенном Вами товаре выявлен недостаток вы вправе по своему выбору заявить одно из требований, указанных в ст.18 Закона РФ от 07.02.1992 № 2300-1 (ред. от 11.06.2021) О защите прав потребителей. Для этого можете обратиться в сервисный центр МаксМол по телефону 8-800-200-85-66. Там же можно, если качественный товар относится к технически сложным, утб. Постановлением от 10 ноября 2011 г. № 924, то указанные в ст.18 требования могут быть заменены только в течение 15 календарных дней с даты покупки.

По истечении 15 дней предъявление указанных требований возможно в случаях если:
• обнаружен существенный недостаток;
• нарушены сроки устранения недостатков;
• товар не может использоваться в совокупности более тридцати дней в течение каждого года гарантийного срока в связи с необходимостью неоднократного устранения производственных недостатков.

Если у вас остались какие-либо вопросы по использованию или гарантийному обслуживанию товара, свяжитесь с нашим отделом технической поддержки в чате WhatsApp. Для этого нажмите приложение WhatsApp. Нажмите на значок камеры в правом верхнем углу и отсканируйте QR-код предельный ниже камерой вашего смартфона.

Сервисный Центр



Правильное использование!

Сайт: minicam24.ru
E-mail: info@minicam24.ru
Товар в наличии в 120 городах России и Казахстана
Телефон бесплатной горячей линии: 8(800)200-85-66