



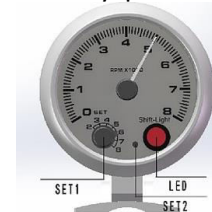
# MINICAM24

## РУКОВОДСТВО ПОЛЬЗОВАТЕЛЯ

### Тахометр для автомобиля RPMx1000



#### 1. Об устройстве



Выбор подсветки:

Нажмите «SET 2», чтобы выбрать:

- Стандартный режим подсветки;
- 1 из 7 режимов подсветки.

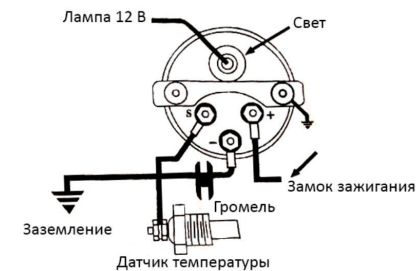
Настройка цилиндра:

Нажмите и удерживайте «SET 2», чтобы войти в настройки цилиндра. Светодиодная лампа начнет мигать, а стрелка будет показывать по кругу номер цилиндра. Нажмите еще раз «SET 2» когда стрелка покажет нужный цилиндр.

Сигнал тревоги:

Нажмите «SET 1», чтобы настроить режим тревоги от 2 до 8.

#### 2. Установка



1. Снимите клемму «-» с аккумулятора;
2. Подключите провода согласно схеме:  
Красный: Питание 12В;  
Желтый: Свет;  
Зеленый: Обороты;  
Черный: Источник питания.
3. Подключите клемму «-» на аккумуляторе;

Если у вас остались какие-либо вопросы по использованию или гарантийному обслуживанию товара, свяжитесь с нашим отделом технической поддержки в чате WhatsApp. Для этого запустите приложение WhatsApp. Нажмите на значок камеры в правом верхнем углу и отсканируйте QR-код приведенный ниже камерой вашего смартфона.

Сервисный Центр  
Поддержка WhatsApp



Приятного использования!