



MINICAM24

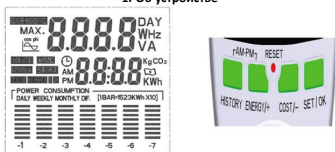
РУКОВОДСТВО ПОЛЬЗОВАТЕЛЯ Розетка-ваттметр, вольтметр, амперметр TS-838



СОДЕРЖАНИЕ

1. Об устройстве.....	3
2. Режим отображения	3
3. Настройки.....	3

1. Об устройстве



Energy: Отобразить энергию.
History: Потребление за день/неделю/месяц.
Cost: Мощность в ваттах, общая стоимость, тариф.
SET/OK: Подтверждение.

2. Режим отображения

1. Существует 7 режимов для отображения различных измеренных данных. Нажмите кнопку «FUNCTION» для переключения между различными режимами (с LCD DISPLAY «<» на LCD ДИСПЛЕЙ «>»).

2. Первая строка показывает совокупное время: продолжительность того, как долго устройство подключено к питанию.

В течение первых 60 минут: время отображается в минутах и секундах, например, 12:06 означает 12 минут и 6 секунд;

Больше 60 минут: время отображается в часах и минутах, например, 12:06 означает 12 часов и 6 минут;

Больше 24 часов (цикл повторяется): время отсчитывается снова с 0:00, при этом на Дисплее 2 добавляется 1 день (проверьте третью строку на Дисплее 2).

LCD DISPLAY «1» 12:06 110.2 W 13	LCD DISPLAY «2» 12:06 13.4 KWh 1	LCD DISPLAY «3» 12:06 230.3 V 50
LCD DISPLAY «4» 12:06 1.013 A 0.99	LCD DISPLAY «5» 12:06 0.1 MWh Lo	LCD DISPLAY «6» 12:06 260.3 W H
LCD DISPLAY «7» 12:06 3680 W OVERLOAD 1.00		

3. Настройки

1. Нажмите и удерживайте кнопку «COST» в течение 3 секунд, чтобы войти в режим настройки. (В правом нижнем углу третьей строки мигает надпись «COST/KWh»).

2. Нажмите кнопку «FUNCTION», чтобы выбрать местоположения, и нажмите кнопку UP/DOWN, чтобы установить значение.

3. Нажмите кнопку СТОИМОСТЬ, чтобы сохранить настройки цены.

Настройки перегрузки

Порог перегрузки по умолчанию составляет 3680 Вт. Чтобы изменить его:

1. Нажмите кнопку «FUNCTION» и удерживайте ее более 3 секунд, чтобы войти в режим настройки.
2. Нажмите кнопку «FUNCTION», чтобы выбрать местоположения, и нажмите кнопку UP/DOWN, чтобы установить значение.
3. Нажмите кнопку «COST», чтобы сохранить настройки перегрузки.

Перегрузка дисплея

Порог перегрузки по умолчанию составляет 3680 Вт. Как только мощность нагрузки превысит 3680 Вт, на второй строке дисплея отобразится надпись «OVERLOAD». Пожалуйста, выключите прибор в целях безопасности.

Функция памяти

Когда при выключении питания все данные настроек и данные (количество электроэнергии, стоимость, цена за единицу, время) будут сохранены. Данные будут отображены снова при включении питания. (НЕ включая ток, напряжение, мощность, коэффициенты мощности)

Очистить данные (только совокупные данные)

Нажмите и удерживайте кнопку «FUNCTION» и кнопку «UP» одновременно, чтобы очистить все данные (данные о кВт·ч, стоимости и общем времени), НЕ включая настройки цены и перегрузки.

Что делать, если измеритель мощности пуст или вышел из строя?

НЕ нажимайте кнопку «RESET». Отключите измеритель мощности и подключите его снова, чтобы сбросить его. После сброса все накопленные данные сохраняются.

Кнопка сброса

Избегайте использования кнопки «RESET» в первую очередь. Если счетчик мощности необходимо сбросить, используйте прилагаемый инструмент для сброса, чтобы нажать кнопку сброса в небольшом отверстии. НЕ нажимайте булавкой, чтобы кнопка не застряла в отверстии. После сброса все данные будут очищены до заводских настроек.



Потребление и время НЕ будут измеряться и учитываться, если:

1. Измеряемое устройство находится в режиме ожидания или не работает;
2. Номинальная мощность измеренное устройство менее 0,5 Вт.

Таким образом, вы узнаете фактическое время работы вашего устройства.

Подсветка (версия без подсветки не имеет этой функции)

1. Нажмите кнопку «ВНИЗ», чтобы выключить подсветку, а затем нажмите любую кнопку, чтобы включить подсветку.
 2. При подключении к источнику питания подсветка загорается немедленно. Если в течение 10 минут не нажимать ни одну кнопку, подсветка выключится и загорится, если снова нажать любую кнопку. (Подсветка загорается только при подключении устройства к источнику переменного тока.)
- Настройка времени подсветки (версия без подсветки не имеет этой функции)**
1. Нажмите и удерживайте кнопки «ВВЕРХ» и «ВНИЗ» одновременно, чтобы настроить время подсветки.
 2. одновременно отображается bl-0 и мигает. Нажмите кнопку «ВВЕРХ» и кнопку «ВНИЗ», чтобы установить время подсветки. (bl-0 = 10 минут, bl-1 = 1 час, bl-2 = 4 часа, bl-3 = 8 часов, bl-4 = нормально включено.)
 3. Нажмите кнопку «PRICE» кнопка для сохранения настройки времени подсветки.
 4. По умолчанию: bl-0 (10 минут).

Если у вас остались какие-либо вопросы по использованию или гарантийному обслуживанию товара, свяжитесь с нашим отделом технической поддержки в чате WhatsApp. Для этого запустите приложение WhatsApp. Нажмите на значок камеры в правом верхнем углу и отсканируйте QR-код приведенный ниже камерой вашего смартфона.

Сервисный Центр
Искра-Электрик



Приятного использования!