



РУКОВОДСТВО ПОЛЬЗОВАТЕЛЯ

Расширитель экрана ноутбука iXrand, 14 дюймов

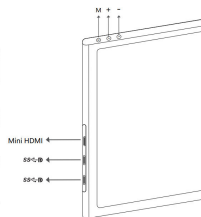


СОДЕРЖАНИЕ

1. Об устройстве.....	3
2. Подключение.....	3
3. Установка.....	4
4. Методы подключения.....	4
5. Настройка в системе.....	5
5.1 Windows.....	5
5.2 MAC.....	5
6. Функции.....	6

1. Об устройстве

Соотношение сторон	16:9
Разрешение	1920*1080 IPS
Языки экранного меню	английский, французский, немецкий, упрощенный китайский, итальянский, испанский, португальский, турецкий, польский, нидерландский, японский, корейский
Совместимость с	ноутбуками, ПК, телефонами, PS3/4, XBOX ONE, Wii или Nintendo Switch и т. д.
Совместимость с ноутбуками	размером не менее 14 дюймов
Поддержка	протокол Type-C 3.1 для передачи аудио и видео данных
Поддержка	HDR
Порты ввода-вывода (один экран)	порт Type-C*2 (полнофункциональный), порт Mini HDMI*1



«-»: Уменьшите яркость; уменьшить значение;
 «+»: Увеличьте яркость; увеличить значение;
 «M»: Нажмите «M», чтобы войти в меню (OSD); вернуться на предыдущую страницу;
 «Mini HDMI»: Порт «Mini HDMI»;
 «5V/2A»: Питание и передача видеосигнала.

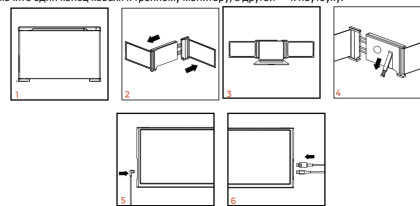
2. Подключение

Чтобы определить, какие кабели использовать, сначала определите порты вашего ноутбука, используя изображение, или обратитесь к руководству пользователя вашего ноутбука. Если на вашем ноутбуке есть два порта Thunderbolt3/4/USB-C с портами DP, самый простой использовать два прилагаемых кабеля USB-C — USB-C. Если на вашем ноутбуке нет портов Thunderbolt3/4/USB-C с портами DP, вам потребуется использовать один кабель USB-A — USB-C и один кабель HDMI — Mini-HDMI для каждого экрана. Если на вашем ноутбуке нет порта HDMI, вы можете использовать любые другие видеовыходы, вместе с простым адаптером HDMI.



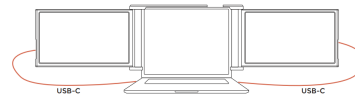
3. Установка

1. Распакуйте монитор;
2. Откройте два экрана по направлению, как показано на рис. 2.
3. Поместите кронштейны на заднюю часть экрана ноутбука и надежно закрепите его, прижимая кронштейн к экрану.
4. Поднимите подставку и вытяните ее до конца. Нажмите и удерживайте кнопку, чтобы втянуть подставку;
5. Подключите один конец кабеля к трюному монитору, а другой — к ноутбуку.

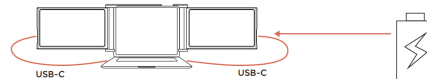


4. Методы подключения

1. Два порта USB-C или Thunderbolt 3/4:
 (Примечание: не поддерживает M1 M2 M3 Macbook, но поддерживает M1 M2 M3 Pro и Max.)
 Если на ноутбуке имеется 2 полнофункциональных порта Type-C или 2 порта Thunderbolt 3/4, используйте два прилагаемых кабеля Type-C для подключения ноутбука к трюному монитору.



Примечания:
 Убедитесь, что порты Type-C ноутбука поддерживают передачу питания и видео и имеют источник питания выше 5 В/2 А.
 Некоторые порты USB-C не способны передавать ток выше 5 В/2 А. Для более эффективного использования монитора подключите внешний источник питания.



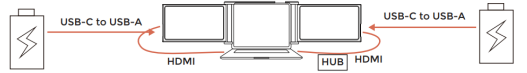
1. Убедитесь, что USB-C вашего ноутбука является полнофункциональным портом USB-C (поддерживает передачу питания и видео).
 2. Убедитесь, что через порт USB-C поддерживается питание 5 В/2 А или выше.
2. Соединение порта Type-C и HDMI:
 Если на ноутбуке есть один порт Type-C и один порт HDMI:
 1) Используйте прилагаемый кабель Type-C для подключения одной стороны монитора к ноутбуку;
 2) Используйте кабель HDMI и дополнительный источник питания (шнур USB-C — USB-A) для подключения другой стороны монитора и ноутбука.



Порт HDMI не обеспечивает питание, поэтому монитор необходимо подключить к источнику питания (5 В/2 А или выше).

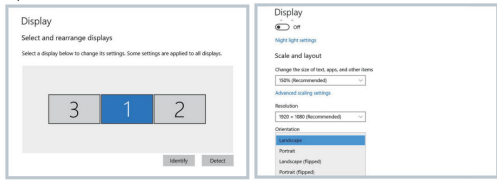
3. Другой тип подключения (требуется дополнительный адаптер):
 Если вам не хватает порта HDMI для подключения:

1. Найдите подходящий концентратор HDMI для вашего ноутбука;
2. Для подключения вам потребуется использовать 4 кабеля с дополнительным концентратором: сначала подключите одну сторону монитора к ноутбуку с помощью HDMI и кабеля USB-C — USB-A. Подключите концентратор HDMI к ноутбуку. Подключите другую сторону монитора к другому кабелю HDMI и USB-C к USB-A.



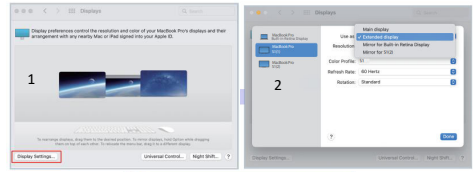
5. Настройка в системе
5.1 Windows

1. Перейдите в настройки дисплея;
2. Установите показанные конфигурации;
3. Если нужно установить разные режимы отображения для нескольких экранов, нажмите 1/2/3 (нажмите кнопку «Определить» внизу экрана, чтобы найти соответствующий экран) и выберите один, затем войдите в меню «Несколько дисплеев»;
4. Если какой-либо из экранов перевернут, нажмите на экран в меню дисплея. Затем нажмите на меню «Ориентация» и выберите «Альбомная (перевернутая)»;
5. Чтобы увеличить масштаб, выберите «Изменить размер текста, приложений и других элементов» и выберите «150%».



5.2 MAC

1. Откройте «Системные настройки»;
2. В меню выберите «Дисплеи»;
3. Нажмите «Настройки дисплея» (рис. 1) ;
4. Нажмите имя монитора, чтобы установить зеркальное или расширенное отображение (рис. 2) ;
5. Выберите любой экран дисплея в интерфейсе, показанном на рис. 3, чтобы отрегулировать положение экрана;
6. Чтобы увеличить масштаб, нажмите переключатель «Масштабировать».



6. Функции

- Яркость:**
1. Нажмите кнопку меню «М», чтобы войти в меню;
 2. Нажмите кнопку «Я», чтобы выбрать настройки;
 3. Нажмите кнопку «М» для подтверждения;
 4. Нажмите кнопку «М», чтобы вернуться на предыдущую страницу.



- Изображение:**
- ECO: предустановленные настройки дисплея (режимы «Стандарт», «Игра», «Кино», «Текст», «FPS» или «RTS»);
- DCR: выберите ВКЛ или ВЫКЛ, чтобы включить или отключить функцию динамической контрастности. Формат: регулирует соотношение сторон 4:3/ШИРОКИЙ.



Цветовая температура:
 Цветовая температура: позволяет регулировать каждый отдельный цвет RGB или выбрать предустановленный уровень «Теплый» или «Холодный». Красный: диапазон регулировки от 0 до 100. Зеленый: диапазон регулировки от 0 до 100. Синий: диапазон регулировки от 0 до 100.



Настройка экранного меню:
 Язык: Доступные варианты: английский, французский, немецкий, упрощенный китайский, итальянский, испанский, португальский, турецкий, польский, японский, корейский языки.
 Таймер экранного меню: устанавливает время ожидания для меню настроек монитора (10–60 секунд).
 Прозрачность: устанавливает прозрачность меню настроек монитора.
 Сброс: Выберите «Reset», чтобы вернуть все настройки к заводским настройкам по умолчанию.
 Разное:
 Источник сигнала: Содержит два источника сигнала Type C и HDMI.
 Синий свет: Уменьшает содержание синего света на дисплее.
 HDR-РЕЖИМ: Включает HDR (расширенный динамический диапазон) при подключении к совместимому устройству. Содержит три режима (Выкл./Авто/ZDR4).



Если у вас остались какие-либо вопросы по использованию или гарантийному обслуживанию товара, свяжитесь с нашим отделом технической поддержки в чате WhatsApp. Для этого запустите приложение WhatsApp. Нажмите на значок камеры в правом верхнем углу и отсканируйте QR-код приведенный ниже камерой вашего смартфона.

Сервисный Центр
 Контакт WhatsApp



Приятного использования!