



MINICAM24

РУКОВОДСТВО ПОЛЬЗОВАТЕЛЯ

Нагрудная камера CAMERA GUARD B-2 (с WiFi, 2 Мп)



СОДЕРЖАНИЕ

СТРУКТУРА ИЗДЕЛИЯ	3
КОМПЛЕКТАЦИЯ.....	4
ПОДЗАРЯДКА АККУМУЛЯТОРА	4
ФОРМИРОВАНИЕ КАРТЫ ПАМЯТИ.....	5
ЭКСПЛУАТАЦИЯ	5
УСТАНОВКА ДАТЫ И ВРЕМЕНИ	6
СКАЧАТЬ ФАЙЛ	6
НАСТРОЙКА УСТРОЙТВА С P2P Wi-Fi	8
ТРАНСЛЯЦИЯ.....	9
Воспроизведение, загрузка и обмен видео и фотографиями	10
Изменить режим записи (Стоп, Автоматический, Обнаружение движения, Расписание)	10
Изменить настройку Интернет-Wi-Fi (IP-соединение).....	12
Изменить код доступа	12
Включить уведомление об обнаружение движения	12
Отключить уведомление.....	13

СТРУКТУРА ИЗДЕЛИЯ



- | | |
|------------------------|---------------------|
| 1. Power On/Off Button | 6. Reset Key |
| 2. 2.0MP Camera | 7. Memory Card Slot |
| 3. Rec On/Off Switch | 8. Blue LED |
| 4. Default Key | 9. Red LED |
| 5. Wi-Fi On/Off Switch | 10. USB Port |

1

1. Кнопка включения / выключения
2. Камера 2.0 Мр
3. Переключатель записи вкл./выкл.
4. Ключ по умолчанию
5. Переключатель вкл./выкл. Wi-Fi
6. Клавиша сброса
7. Слот для карты памяти
8. Синий светодиод
9. Красный светодиод
10. Usb порт

КОМПЛЕКТАЦИЯ



ПОДЗАРЯДКА АККУМУЛЯТОРА

В этом устройстве есть встроенная литиевая аккумуляторная батарея. При первом использовании необходимо её полностью зарядить. MINI DV можно заряжать следующими способом: для зарядки используйте USB –кабель, заряжать необходимо от компьютера.

Примечание: устройство поддерживает запись во время зарядки, при зарядке индикатор не отображается!



ФОРМИРОВАНИЕ КАРТЫ ПАМЯТИ

Существует два способа отформатировать карту памяти:

- 1) Отформатировать карту на компьютере.
- 2) Вставьте карту Micro SD в слот для карты памяти. Перейдите в настройки приложения BSTCAMPRO и в телефоне нажмите на шестеренку – перейдите к настройке записи и нажмите на карту формата SD.

Примечание: Чтобы убедиться, что карта памяти может быть прочитана компьютером, отформатируйте карту памяти перед её первым использованием. Кроме того, обратите внимание, что форматирование на компьютере настоятельно не рекомендуется, так как это может привести к сбою форматирования.

ЭКСПЛУАТАЦИЯ

Перед включением устройства вставьте карту micro SD (поддерживает 8Гб-32Гб).

1. Не записывает Wi-Fi

- (1) Переведите переключатель Wi-Fi вкл./выкл. в положение выкл.
- (2) Переведите переключатель «Записи» вкл./выкл. в положение вкл.
- (3) Коротко нажмите кнопку вкл./выкл. чтобы начать запись
- (4) Если после включения на индикаторе горит красный свет, после синий цвет мигает 4 раза, меняя на красный светодиод, продолжая мигать, означает, что запись начинается автоматически.

2. Запись Wi-Fi

- (1) Переведите переключатель Wi-Fi вкл./выкл. в положение вкл.
- (2) Коротко нажмите переключатель вкл./выкл. для включения.
- (3) Мигающий синий-красный светодиод означает, что идет поиск Wi-Fi.

Примечание: Для получения дополнительной информации о настройке соединения Wi-Fi /IP обратитесь к краткому руководству приложения BSTCAMPRO.

3. Сброс: Когда устройство работает некорректно, нажмите клавишу сброса.

4. Для восстановления заводских настроек нажмите клавишу «По умолчанию» примерно на 10 секунд, и отпустите.

УСТАНОВКА ДАТЫ И ВРЕМЕНИ

Проведите синхронизацию роутера с Вашим телефоном, чтобы выставились верные дата и время.

СКАЧАТЬ ФАЙЛ

Используйте картридер для передачи файлов с карты памяти micro SD на компьютер.

(1) Кабель USB предназначен только для зарядки.

(2) Для загрузки файлов Wi-Fi, см. краткое руководство по приложению BSTCAMPRO.

1. Установите приложение «BSTCAMPRO».

Мы предлагаем 2 варианта установки приложения «BSTCAMPRO»

(1) Отсканируйте QR-код на этой странице с помощью считывателя QR-кодов на вашем телефоне. Приложение будет загружено автоматически.



Apple store: "BSTCAMPRO"



Google play: "BSTCAMPRO"

(2) Чтобы установить вручную «BSTCAMPRO», просто перейдите в Apple Store или Google Play Store со своего телефона, найдите и загрузите приложение «BSTCAMPRO».

2-А. Подключение устройства к Wi-Fi (iPhone)

(1) Перейдите в **Настройки** >> **Wi-Fi** на вашем смартфоне

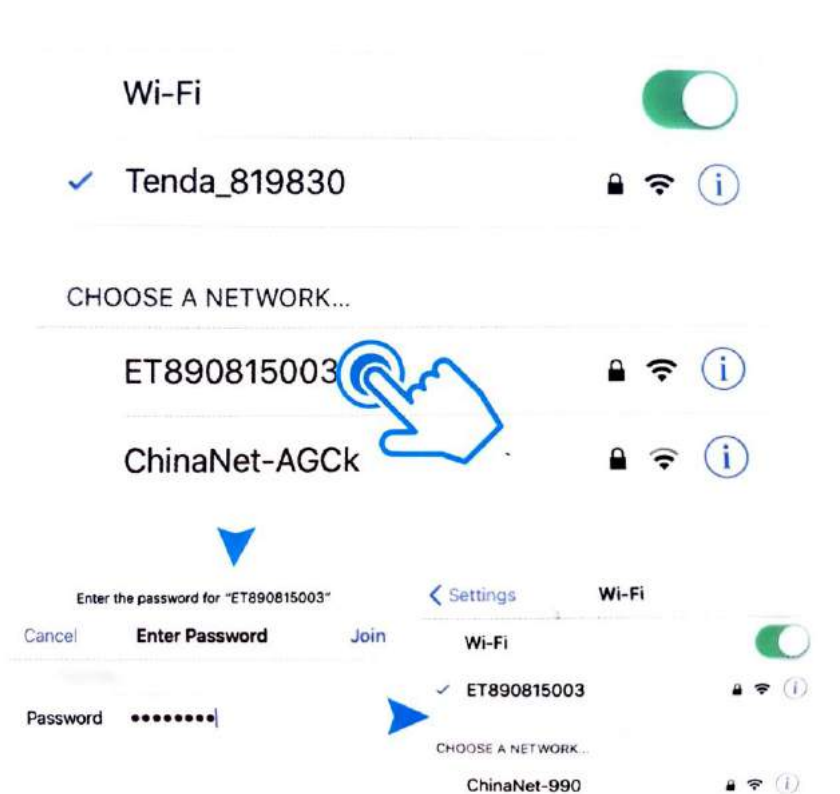
(2) Включите Wi-Fi на вашем устройстве и присоединитесь к вашему Wi-Fi.

(3) Вернитесь на домашний экран и запустите приложение «BSTCAMPRO».

(4) Чтобы добавить устройство в список устройств, перейдите к списку устройств в приложении, нажмите + в правом верхнем углу экрана, затем выберите «Настроить камеру для продолжения».



- (5) Введите SSID и пароль вашего интернет-Wi-Fi и нажмите «Далее»
(Примечание: определенные символы и знаки препинания недопустимы. Поддерживается только 2,4 ГГц интернет-сеть Wi-Fi).
- (6) Вернитесь на начальный экран и перейдите в «Настройки» >> «Wi-Fi» на своем смартфоне, найдите и подключитесь к сети идентификатора камеры на устройстве. (Например, ET890815003), введите пароль " 88888888 ". Тогда идентификатор камеры будет выбран через несколько секунд.

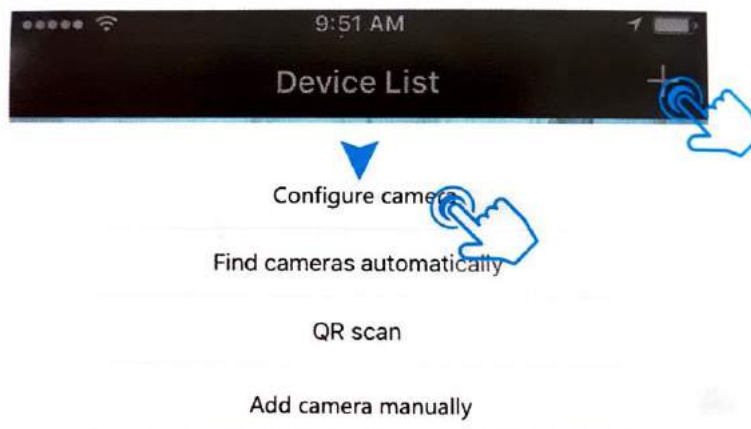


- (7) Вернитесь в приложение «BSTCAMPRO» и нажмите «Далее», чтобы дождаться подключения камеры к Интернету через Wi-Fi.
- (8) Проверьте код доступа и нажмите «Далее», чтобы добавить устройство в Список устройств.

2-В. Подключение устройства к Wi-Fi (Android)

- (1) Перейдите в **Настройки** >> **Wi-Fi** на вашем смартфоне
- (2) Включите Wi-Fi на вашем устройстве и присоединитесь к вашему Wi-Fi.
- (3) Вернитесь на домашний экран и запустите приложение «BSTCAMPRO».

- (4) Чтобы добавить устройство в список устройств, перейдите к списку устройств в приложении, нажмите + в правом верхнем углу экрана, затем выберите «Настроить камеру для продолжения».



- (5) Введите SSID и пароль вашего интернет-Wi-Fi и нажмите «Далее»
(Примечание: определенные символы и знаки препинания недопустимы. Поддерживается только 2,4 ГГц интернет-сеть Wi-Fi).
- (6) Вернитесь на начальный экран и перейдите в «Настройки» >> «Wi-Fi» на своем смартфоне, найдите и подключитесь к сети идентификатора камеры на устройстве. (Например, ET890815003), введите пароль " 88888888 ". Тогда идентификатор камеры будет выбран через несколько секунд.
- (7) Проверьте код доступа и нажмите «Далее», чтобы добавить устройство в список устройств.

НАСТРОЙКА УСТРОЙСТВА С P2P Wi-Fi

- (1) Запустите приложение «BSTCAMPRO»
- (2) Чтобы добавить устройство в список устройств, перейдите в приложение, нажмите значок + в правом верхнем углу экрана, затем выберите метод А или В, чтобы сохранить камеру в Вашем списке устройств.
Список устройств **А**: Отсканируйте QR-код на Вашем устройстве, это самый быстрый способ добавить камеру.



В: Нажмите «Добавить камеру» и вручную введите идентификатор и код камеры, которые отображаются на устройстве.



- (3) Зайдите в «Настройки» >> «Wi-Fi» на Вашем смартфоне, найдите и подключитесь к сети идентификатора камеры на устройстве. (Например, ET890815003), введите пароль " 88888888 ". Идентификатор камеры будет проверен через несколько секунд.
- (4) Вернитесь в приложение «BSTCAMPRO», когда на экране появится значок воспроизведения, это означает, что устройство Wi-Fi (P2P-соединение) успешно установлено. Нажмите на значок «воспроизведения», чтобы посмотреть видео в режиме реального времени.

ТРАНСЛЯЦИЯ

Успешно подключившись, Вы можете начать удаленное управление камерой.

- (1) Перейдите в «Список устройств» и нажмите значок «Play», которым Вы хотите управлять, после чего на экране отобразится изображение в режиме реального времени.
- (2) Нажмите «Запись», чтобы начать запись видео, снова нажмите «Запись», чтобы остановить запись. Появится всплывающее окно «Записано успешно».
- (3) Чтобы сделать снимок, нажмите «Захват» и отобразится всплывающее окно «Захвачено успешно».

(4) Перейдите в «Список устройств» >> «Альбом», чтобы проверить все Ваши видео и фотографии.

Воспроизведение, загрузка и обмен видео и фотографиями

(1) Для воспроизведения видео на телефоне перейдите в «Список устройств» и нажмите значок «Play».

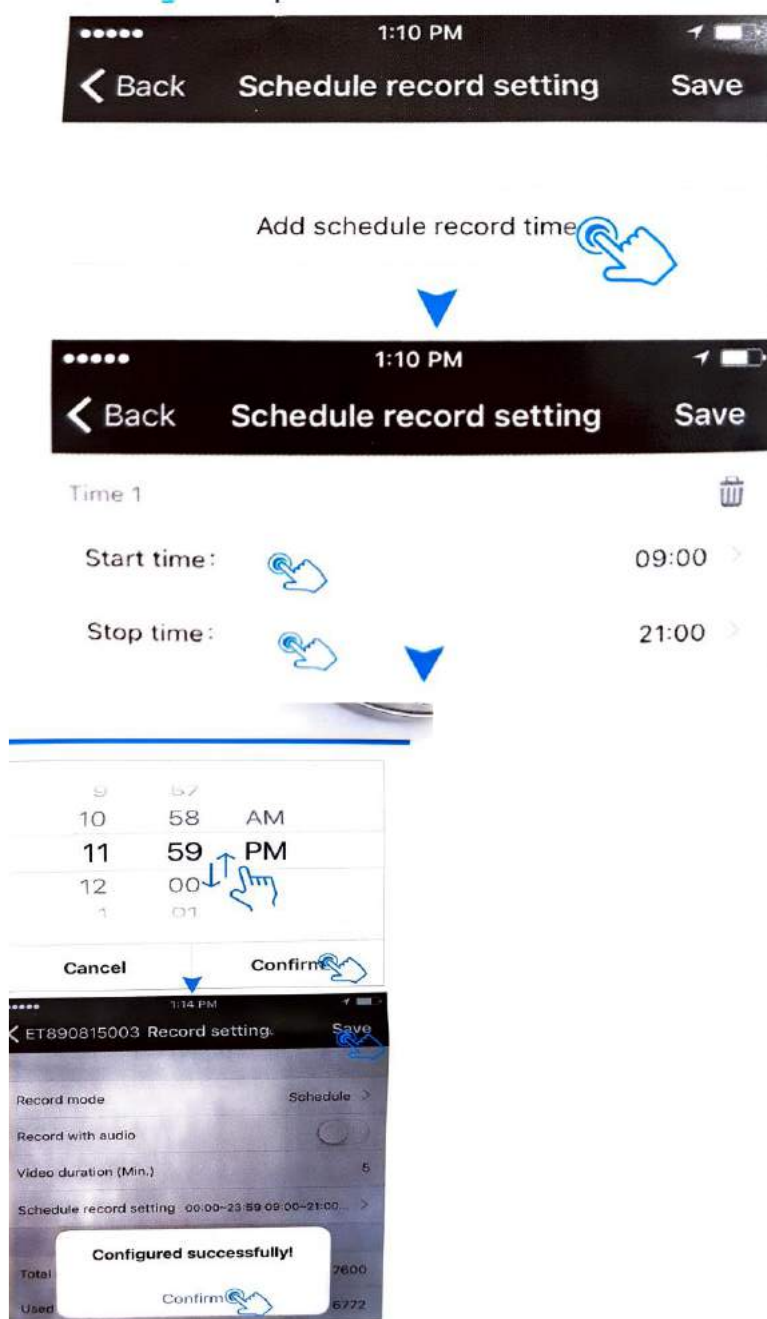
(2) Чтобы выполнить резервное копирование файлов на телефон, коснитесь значка «Снимок» или «Значок записи», чтобы начать резервное копирование файла во время воспроизведения. Затем перейдите в «Список устройств» >> «Альбом», чтобы проверить все ваши резервные видео и фото.

(3) Чтобы поделиться файлами с друзьями и родственниками, перейдите в «Список устройств» >> «Альбом», нажмите «Изменить» в правом верхнем углу и выберите видео и фотографии, которыми Вы хотите поделиться, нажмите на значок «Поделиться», чтобы продолжить.

Изменить режим записи (Стоп, Автоматический, Обнаружение движения, Расписание)

(1) Чтобы изменить разные режимы записи, перейдите в «Список устройства» и нажмите на значок шестеренки нужного устройства. Затем выберите параметр «Запись», чтобы перейти в другие режимы записи, и нажмите «Сохранить» в правом верхнем углу.

(2) Чтобы добавить запись по расписанию, перейдите в «Настройку записи», чтобы выбрать «Расписание», и нажмите на настройку «Запись по расписанию», чтобы добавить время записи по расписанию. Запланируя период записи, выберите «Время начала» и «Время окончания», нажмите «Подтвердить», затем нажмите «Сохранить» в правом верхнем углу, затем нажмите «Сохранить в верхнем правом углу параметра «Запись», и нажмите «Подтвердить».



(3) Чтобы удалить запись по расписанию, перейдите к настройке «Запись». Чтобы выбрать настройку записи по расписанию, которую Вы хотите удалить, нажмите значок «Удалить», после этого в правом верхнем углу нажмите «Сохранить».

(4) Чтобы изменить чувствительность обнаружения движения, перейдите в «Список устройств» >> «Значок шестеренки» >> «Настройка будильника» и нажмите на «Чувствительность к движению», затем выберите необходимый уровень чувствительности, и нажмите «Сохранить».

Изменить настройку Интернет-Wi-Fi (IP-соединение)

(1) Убедитесь, что Ваш телефон и устройство подключены к одному и тому же Wi-Fi интернету. (Например: здесь они оба подключены к Tenda 819830)



(2) Перейти к «Списку устройств» >> «Значок шестеренки» >> Настройка Wi-Fi

(3) Если вы хотите отключить интернет Wi-Fi на устройстве, необходимо перевести бегунок влево. Устройство автоматически восстановит соединение P2P.

(4) Если Вы хотите перейти на другой доступ в Интернет через Wi-Fi, введите новый SSID и новый пароль, и нажмите «Сохранить».

ПРИМЕЧАНИЕ!

- (1) Если Вы не можете выполнить изменения в Интернет – Wi-Fi, по умолчанию подключите устройство и начните с руководства «Настройка устройства с Интернет – Wi-Fi».
- (2) Если появляется информация «Работать только в локальной сети», убедитесь что устройство и телефон подключены к одному и тому же Wi-Fi интернету.
- (3) SSID и пароль Wi-Fi с определенными символами и знаками препинания не допускаются.

Изменить код доступа

(1) Перейдите в список устройств, нажмите на значок шестеренки нужного устройства, затем выберите «Изменить код доступа».

(2) Введите запрашиваемую информацию (Старый код / Новый код / Повторно введите новый код), а затем нажмите «Сохранить».

Включить уведомление об обнаружение движения

(1) Перейдите в «Список устройств» >> значок шестеренки >> «Настройка будильника» и передвиньте бегунок вправо, чтоб включить.

(2) Выберите уровень чувствительности движения и нажмите на кнопку сохранить.

(3) Перейдите в «Список устройств» >> «События» , чтобы просмотреть все уведомления об обнаружении движения.

Отключить уведомление

Android: перейдите в «Список устройств» >> нажмите «Дополнительно» >> затем переведите бегунок влево, чтобы отключить уведомление.

iOS: перейдите в главную настройку (на Вашем телефоне) >> «Уведомление о доступе» >> « Доступ к BSTCAMPRO» >> «Деактивировать уведомление».

Приятного использования!

Сайт: minicam24.ru

E-mail: info@minicam24.ru

Товар в наличии в 120 городах России и Казахстана

Телефон бесплатной горячей линии: **8(800)200-85-66**